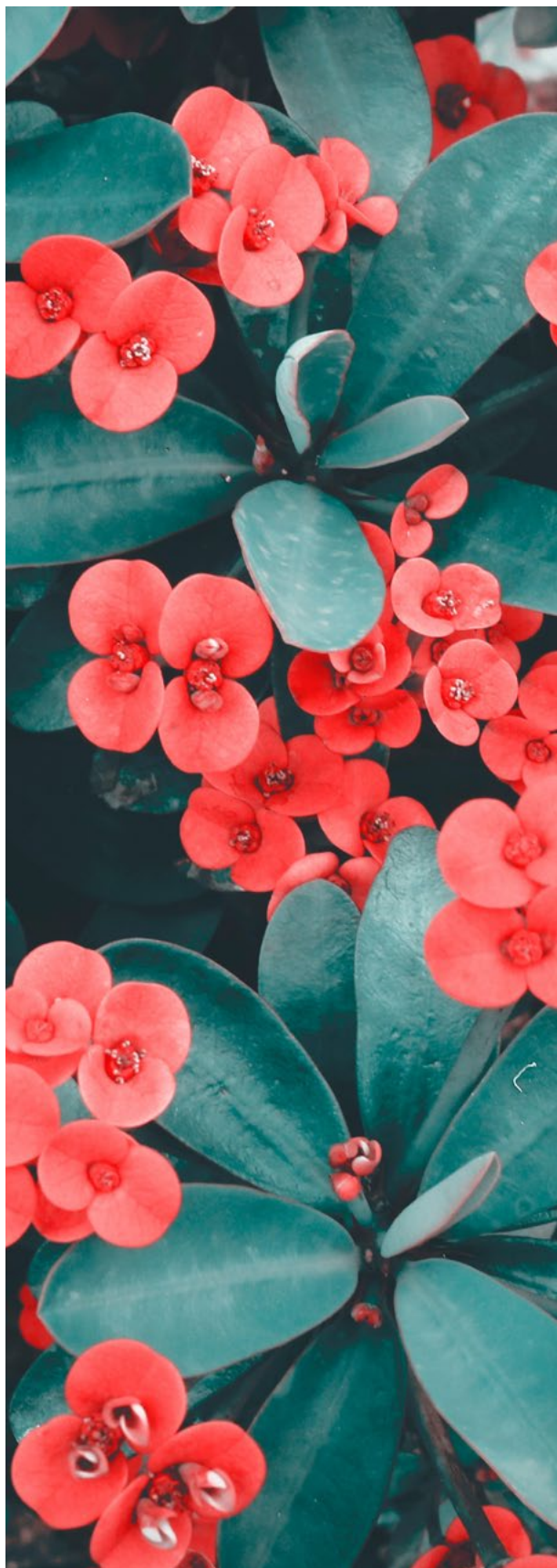


מושבים



מסלולים:

-  אקלים והכחתת פליטות
-  בריאות וסביבה
-  חינוך סביבתי
-  חקלאות
-  יער וצומח
-  כלכלה, משפט ואקלים
-  מזון בר-קיימה
-  מים
-  סחר וקיבוע פחמן
-  עירוניות, תכנון, קהילה וסביבה
-  שימוש יישומי בנתונים
-  שמירת טבע ואקולוגיה



מליאת פתיחה

אולם מליאה D

ברכות

מהעולמי אל המקומי: פתרונות בינה מלאכותית (AI) לחיזוי אקלים

הסתגלות וחוסן: גישור בין מודלים גלובליים לפתרונות מקומיים

ד"ר קיינוואן ריהאי – IIASA – Dr. Keywan Rihai

פתרונות בינה מלאכותית לחיזוי שיטפונות

פרופ' אבינתן חסידים, ראש קבוצת המחקר של גוגל בישראל

חם, יבש, גבוה, קיצוני ו... מקומי

ד"ר נטע ליפמן, סמנכ"לית בכירה, אשכול משאבי טבע וחוסן אקלימי, המשרד להגנת הסביבה

בשיתוף GOOGLE

חידון נושא פרסים

היום ה-1



מחקרי קיימות יישומיים בעזרת מודלים אינטגרטיביים

אולם H



יו"ר המושב: פרופ' ורד בלאס, אוניברסיטת תל אביב, IIASA

יישום מודל GAINS להפחתת פליטות מזהמי אוויר וגזי חממה עבור ישראל
ד"ר אילן לוי, המשרד להגנת הסביבה

ניתוח משק האנרגיה הישראלי לקראת איפוס פליטות שנת 2050
ד"ר שחר דולב, משרד האנרגיה

Clean air: Multiple perspectives on how to get there

Dr. Fabian Wagner, IIASA

Demand-side transformations and their upstream sector implications: An integrated modeling analysis

Dr. Krey Volker, IIASA

ניתוח יחסי הגומלין אנרגיה-תחבורה במשק הישראלי באמצעות מודל MESSAGEix: שילוב היבטים טכנו-כלכליים והתנהגותיים
ד"ר אילת דוידוביץ', אוניברסיטת תל אביב

ניתוח כלכלי של חלופות מדיניות להפחתת פליטות גזי חממה במשק האנרגיה בישראל
ד"ר רוסלנה רחל פלטינק, המכללה האקדמית עמק יזרעאל
ע"ש מקס שטרן

המושב בשיתוף IIASA

היבטים סביבתיים בחקלאות

אולם F



יו"ר המושב: ד"ר אורן שלף, מנהל המחקר החקלאי – מכון וולקני

האם אצות יכולות להציל גפנים ששוות מיליונים? פיתוח חומר הדברה מבוסס אצות מקומיות למניעת התפתחות כשותית הגפן
*מר בן שחר, האוניברסיטה העברית בירושלים

הגברה של חומרי טבע באצות-ים באמצעות חקלאות ימית בת-קיימא: נוגדי חמצון ומסנני קרינה טבעיים לשימוש בתעשיות הבריאות והמזון
*מר דורון אשכנזי, אוניברסיטת תל אביב

בחינה כלכלית של איכות מי קולחים בישראל
*מר יהודה סלייטר, האוניברסיטה העברית בירושלים

פיתוח יישומון לכימות איבודי קרקע חקלאית בישראל
ד"ר רועי אגוזי, משרד החקלאות ופיתוח הכפר

הערכת השפעת מערכת לייצור משולב של תוצרת חקלאית טרייה וחשמל סולארי על גג חממות (PVGs) על ערך שירותי המערכת החקלאית
ד"ר אביב שטרן, האוניברסיטה העברית בירושלים

מזהמים אורגניים בתוצרת חקלאית בישראל: חשיפת האוכלוסייה על בסיס צריכה של תוצרת מושקית קולחים
ד"ר אביתר בן מרדכי, האוניברסיטה העברית בירושלים

הזדמנויות ואתגרים בחידוש ובהקמה של יערות קק"ל בישראל

אולם K



יו"ר המושב: ד"ר שני רוהטין-בליץ, קק"ל

מדיניות ומתודולוגיה להקמת יער

ד"ר גלעד אוסטרובסקי, קק"ל

ניטור ארוך טווח של שרידות והתפשטות זרעי אורן
ירושלים לאחר שרפת הכרמל (2010) – חידוש יער

מחטני לאחר שרפה

מר כליל אדר, קק"ל

כלי חדשני של ניתוח מאפייני שטח לשם תכנון שטחי יער

ד"ר עפרי גבאי, ליגמ

תפקודיו החברתיים של היער

מר מוטי קפלן, מוטי קפלן מתכננים בע"מ

תוכנית רב-שנתית לממשק יער באתרי HotSpot של
צמחים בסכנת הכחדה: יער אילנות כמודל

ד"ר שני גלייטמן, קק"ל

השפעת ייעור באיקליפטוסים על הקרקע, המים והמגוון

הביולוגי בדיונות החוף של ישראל

*גב' אביב אבישר, אוניברסיטת תל אביב

אקולוגיה ימית

אולם I



יו"ר המושב: ד"ר עדי לוי, המכללה האקדמית אחווה

פלישת קיפוד הים נזרית ארוכת-קוצים לשוניות הסלעיות

בחופי ישראל – מצב האוכלוסייה ועמידות לשינוי

האקלים

*גב' איריס פרייז, אוניברסיטת חיפה

אלמוגי מפרץ אילת מראים עמידות יוצאת דופן לגל החום

הימי החם ביותר שתועד

*גב' נעמה רוז קוכמן-ג'ינו, האוניברסיטה העברית

בירושלים

עמיד המגוון הביולוגי בים התיכון בעידן של התחממות

הים וטרופיקליזציה מואצת: תובנות מניסויי טמפרטורה

פרופ' גיל רילוב, חקר ימים ואגמים לישראל

בחינת הרכב חברת הספוגים בגני ספוגים מזופוטיים

והשוואתם לחברות הספוגים במים הרדודים

ד"ר טל אידן, מכון ויצמן למדע

נביעות גז ותמלחות בקרקעית הים העמוקה של הפרעת

פלמחים מזינות מערכת אקולוגית עשירה וייחודית

ד"ר מקסים רובין בלום, חקר ימים ואגמים לישראל

חיידקים קוטלי אצות הנישאים באוויר עשויים להשפיע

על גורל פריחת פיטופלנקטון באוקיינוס

ד"ר נעמה לנג-יונה, הטכניון – מכון טכנולוגי לישראל

רוצה אוויר בשקל? קיזוז ככלי לאיזון כחמני – האומנם?

אולם M CO₂

יו"ר המושב: ד"ר אבי לובצ'יק, מנכ"ל ומייסד Oporto-Carbon

מנגנון האיזון הכחמני

ד"ר אבי לובצ'יק, מנכ"ל ומייסד Oporto-Carbon

פאנל בהנחיית: עו"ד לי-היא גולדנברג, סמנכ"לית מדיניות Oporto-Carbon

1. מר מתי אהרן, שותף ומנכ"ל אנטרופי ממשל תאגידי
2. ד"ר לי רכט, סמנכ"לית קיימות, Aleph Farms
3. גב' מאיה יעקבס, מנכ"לית ומייסדת-שותפה, קליימט נט
4. ד"ר נעמה ולד, מרכזת בכירה אנרגיה ושינוי אקלים, אגף איכות אוויר, המשרד להגנת הסביבה

תל-אביב-יפו חוקרת ומתאקלמת

אולם L

יו"ר המושב: ד"ר אורלי רונן, אוניברסיטת תל אביב

כחות סיכון, יותר אקלום – יישום תוכנית ההיערכות לשינוי אקלים תל-אביב-יפו

מר איתן בן עמי, עיריית תל-אביב-יפו, וד"ר אורלי רונן, אוניברסיטת תל אביב

אומדן הנזק הכלכלי מהתחממות המרחב הציבורי בעיר תל-אביב-יפו

פרופ' אופירה אילון, גב' נעמה שפירא וגב' אורלי נתן, מוסד שמואל נאמן בשיתוף גב' דנה גבאי, יועצת כלכלית ואסטרטגית

בין עיר גנים לעיר גינות

אדר' ענת לוי – אוצרת ומנהלת את תחום הקיימות העירונית בבית ליבלינג בשיתוף הרשות לאיכות סביבה וקיימות בעיריית תל-אביב-יפו

לא רק חם, גם לא שוויוני – המרחב הציבורי בעדשה מגדרית ובאקלים משתנה

גב' נעה דגן, מנהלת פרויקטים בכירה, חוסן ושוויון מגדרי, אדר' הילה לוטן ומתכננת ערים חן רוזנק, פאבליקה

מעגלים את הטבע כתשתית עירונית

גב' אביב אבישר, יועצת אקולוגית לתוכנית המתאר

הרצאת מליאה

אולם מליאה D

פתיחת דלתות למחקר – מבט על הסביבה

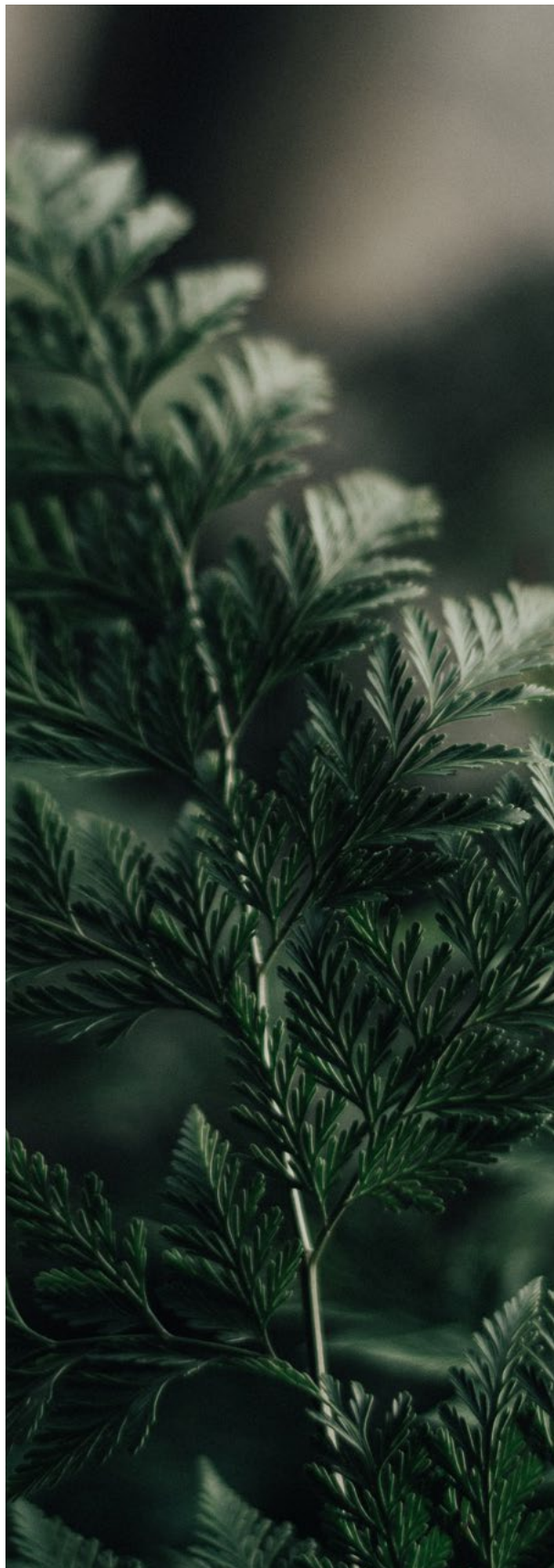
פרופ' עידן שגב, מנהל מדעי 'פרונטירז מדע לצעירים'
הקרנת סרטון הזוכים בפרס הכוכב (Planet Prize)
פרופ' יונתן בלמקר, אוניברסיטת תל אביב, המתמודד
הישראלי על פרס הכוכב

ד"ר גילברט דה גרגוריו, מנהל Frontiers Planet Prize
(מרחוק)

**פאנל בהנחיית גב' מיה הלוי, מנהלת מוזיאון המדע ע"ש
בלומפילד ירושלים:**

פרופ' אופירה אילון, בית הספר ללימודי סביבה,
אוניברסיטת חיפה, מוסד שמואל נאמן, הטכניון – מכון
טכנולוגי לישראל
ד"ר יעל זילברשטיין קרא, מנהלת המיזם 'פרונטירז מדע
לצעירים' בישראל
ד"ר גליה זר כבוד, רכזת מדעים ומגמה מדעית – טכנולוגית
בקמפוס הבינתחומי ע"ש ידליון, ראשון לציון
גב' מאור קארם מחט"ב טביב, ראשון לציון, סוקרת מדעית
ב'פרונטירז מדע לצעירים'

**בשיתוף 'פרונטירז מדע לצעירים' ומוזיאון המדע
בירושלים**



BioGIS - מאגר המידע הלאומי הישראלי על מגוון ביולוגי

אולם H



יו"ר המושב: ד"ר אנה טרכטנברוט, המשרד להגנת
הסביבה

דברי פתיחה

ד"ר אנה טרכטנברוט, ראש תחום מגוון ביולוגי במשרד
להגנת הסביבה

פרויקט BioGIS – מאגר המידע הלאומי על המגוון הביולוגי בישראל

פרופ' רונן קדמון, יוזם הפרויקט, האוניברסיטה העברית
בירושלים

BioGIS ככלי להנגשת מידע אקולוגי בסיסי למתכננים ואדריכלי נוף

ד"ר ליאת הדר, מנהלת תחום מחקר, רמת הנדיב

שימוש בנתוני BioGIS להערכת ערכיות אקולוגית ופעילות בעלי חיים במרחב

ד"ר אריק רוזנפלד, יועץ סביבתי, מנכ"ל ECOLO-GIS

בנק הגנים הישראלי – נותני מידע וצרכני מידע בפרויקט BioGIS

ד"ר עינב מייזליש גתי, מנהלת בנק הגנים, משרד החקלאות
ופיתוח הכפר

השקת הגרסה החדשה של פרויקט BioGIS

ד"ר אייל בן-חור, מנהל BioGIS, האוניברסיטה העברית
בירושלים

אגרואקולוגיה

אולם F



יו"ר המושב: ד"ר גיא רותם, EcologyWise – אקולוגיה,
סביבה, מרחב

השפעת חומרי ההדברה על המערכות האקולוגיות שבשולי שטחים חקלאיים

*מר אורי שפירא, אוניברסיטת חיפה

חשיפה של הנשר האירו-אסייתי (*Gyps fulvus*) למזהמים סביבתיים

*גב' יעל חורש, אוניברסיטת חיפה

האם דילול מרתייע זאבים מאזורי קונפליקט? חקר מקרה ברמת הגולן

*מר שלמה פרייסבלום, אוניברסיטת תל אביב

אבחון תהליכי שינוי התנהגות הדרגתיים של חקלאים באימוץ רצועות חיץ

*מר לירון ישראלי, אוניברסיטת תל אביב

השפעתם של מיקרואורגניזמים סימביוטים בצרעה הטפילית *Anagyrus vladimiri* על יעילותה בהדברה ביולוגית של כנימות קמחיות

*מר יהודה יזרעאלי, האוניברסיטה העברית בירושלים

ניטור ארוך טווח של פרוקי רגליים וחשיבותו לשימור מערכות אקולוגיות ותועלתיהן

מר גלעד בן צבי, אוניברסיטת תל אביב

יער ומרעה

אולם K



יו"ר המושב: ד"ר אפרת שפר, האוניברסיטה העברית בירושלים

השפעת שרפה והפסקת רעייה ארוכת טווח על הרכב חברת הצומח, היצרנות ומאפייני הקרקע
*גב' רננה לביא, אוניברסיטת חיפה

האם ניתן להעריך טיב וכמות של מרעית בשטחי מרעה מהחלל? שילוב שיטות חישה מרחוק באזור ים תיכוני וצחיח-למחצה
*מר שי אדר, אוניברסיטת תל אביב

רעייה בישראל: איפה, למה, כמה? מיפוי כושר נשיאה בשטחי מרעה
ד"ר מירי צלוק, MT ייעוץ אקולוגי-סביבתי

מה מסתתר שם ביער? פיתוח מסד נתונים ושיטות סקר, מיפוי וסימון של ערכי טבע מוגנים ביערות קק"ל לקראת דילול וחידוש
גב' דבורה לב רמת, אוניברסיטת תל אביב

מה המגבלות לאגירת פחמן אורגני בקרקעות ישראל? אגירת פחמן ביערות ישראל – פוטנציאל ומגבלות
ד"ר ז'זזה גרינצוויג, האוניברסיטה העברית בירושלים

גישה לאזורי חיץ לשרפות – ניתוח מתקדם בראייה אקולוגית
מר שחר גפר, EcologyWise – אקולוגיה, סביבה, מרחב

שיטות מתקדמות בשמירת טבע

אולם I



יו"ר המושב: פרופ' יוסי יובל, אוניברסיטת תל אביב

כריית רשתות חברתיות למידע אקולוגי באזורי סכסוך – חקר מקרה של ענף דיג: דגי סחוס (כרישים ובטאים) ברצועת עזה
*מר ראם נרי, אוניברסיטת בן-גוריון בנגב, עמותת כרישים בישראל

מגוון ספקטרי – שימוש בחישה מרחוק היפר-ספקטראלית להערכת המגוון הביולוגי לאורך מכל הגשם
ד"ר טרין פז כגן, אוניברסיטת בן-גוריון בנגב

מפות תכוצות מינים מבוססות אלגוריתמים לעומת הערכות מומחים: השוואה ביקורתית באמצעות מדע אזרחי
ד"ר אור קומאי, אוניברסיטת תל אביב

לראשונה בעולם: זיהוי אוטומטי של עטלפים במכ"ם חושף דפוסי נדידה רחבים, ומציג פוטנציאל שמירת טבע בצל טורבינות הרוח
*מר יובל וורבר, אוניברסיטת חיפה

דו"ח מצב הטבע – ארגז כלים לתכנון ולניהול מערכות אקולוגיות
ד"ר איתי רנן, אוניברסיטת תל אביב

30% הגנה לים העמוק: תוכנית לרשת שמורות טבע במים הכלכליים של ישראל
ד"ר עתרת שבתאי, החברה להגנת הטבע

אקלים חדש בהשקעות

אולם M



יו"ר המושב: ד"ר ליעד אורת, מנהל שבלת ESG

ESG הלכה למעשה בשוק ההון ובהשקעות

ד"ר ליעד אורת, מנהל שבלת ESG

פאנל בהשתתפות:

מר שגיא פוגלר, יחידת ההסדרה – חטיבת הפיקוח על הבנקים, בנק ישראל
 גב' שרון אללוף, מנהלת ESG, בנק הפועלים
 ד"ר אסטורה מודנה, שותף מנהל, Terra VC
 מר נועם סוננברג, מנהל PLANETech
 ד"ר אוהד קרני, מנהל אגף מדיניות ואסטרטגיה, המשרד להגנת הסביבה

מו"פ ומיזמי אקלים בקק"ל

אולם L



יו"ר המושב: ד"ר דורון מרקל, המדען הראשי, קק"ל

דברי פתיחה – ד"ר דורון מרקל, קק"ל

Contribution of afforestation to soil organic carbon sequestration along an aridity gradient in Israel

*מר ויליאם מללוואה, האוניברסיטה העברית בירושלים

השפעת שינוי האקלים על המערכת האקולוגית של הכינרת

*מר שחר רגב, הטכניון – מכון טכנולוגי לישראל

פיילוט לשילוב נטיעות בניהול נגר עירוני

ד"ר עמרי גילהר, עמית ממשק בקק"ל

מביאים את העתיד להווה - כיצד שינוי האקלים ישפיע על מערכות של בתות ים תיכוניות?

פרופ' מרסלו שטרנברג, אוניברסיטת תל אביב

אגירת אנרגיה בערבה – מתאוריה למעשה

מר איל ששון, אוניברסיטת תל אביב

ניתוח כלכלי של אימוץ טכנולוגיות אגרי-וולטאיות בישראל

*מר בר וויס ופרופ' רם פישמן, אוניברסיטת תל אביב

שמש לכולם – מיזם להצבת פאנלים סולאריים על גגות בתים משותפים

גב' יעל כהן פארן וגב' אולגה פרל, הפורום הישראלי לאנרגיה

סביבה בעידן נתונים ומידע – אינטליגנציה מלאכותית, נתוני עֵתָק וניטור מרחוק

אולם H



יו"ר המושב: ד"ר זהר ברנט-יצחקי, המרכז האקדמי רופין

**ניטור וניהול של תהליך הטיפול השניוני בשככים
באמצעות טכנולוגיה מבוססת בינה מלאכותית**
*מר אופיר ענבר, אוניברסיטת תל אביב

שימושי רחפן לניטור אוטונומי של זיהום ים בנמל
*מר סמיון פולינוב, אוניברסיטת חיפה

**שישה סוגי אירועי אבק במזרח הים התיכון מסיווג
באמצעות למידת מכונה בלתי מונחית**
*מר דורי ניסנבאום, מכון ויצמן למדע

**כריית נתונים מרשתות חברתיות ככלי להערכת
התפרצויות מדוזות**
*גב' טל לוי, אוניברסיטת חיפה

**שיטות למידה עמוקה לחיזוי סוכות אבק: עדויות
מהמזרח התיכון**
ד"ר רון סרפיאן, מכון ויצמן למדע

**השפעת גלי חום וזיהום אוויר חריג על מספר המבקרים
בגנים הלאומיים ובשמורות הטבע בישראל**
ד"ר זהר ברנט-יצחקי, המרכז האקדמי רופין

חקלאות מחדשת, מהחקלאי למדען דרך קובעי מדיניות

אולם F



יו"ר המושב: ד"ר גיל אשל, משרד החקלאות ופיתוח
הכפר, וד"ר יעל לאור, מנהל המחקר החקלאי – מכון
וולקני

הרצאות בזק מנקודת מבטם של:

חקלאים מחדשים:

מר גבי סדן, כרם שבו
גב' שירה גורן, HUB ישראל, ומר ים גורן, בקר מבוא חמה
מר מאור לוי, מגדל מטעים, שיקמה גידולי שדה

קובעי מדיניות:

ד"ר מיכל לוי, מדענית ראשית וסמנכ"לית בכירה למינוף
המו"פ החקלאי וחדשנות, משרד החקלאות ופיתוח הכפר
ד"ר דויד אסף, סמנכ"ל בכיר לניהול נגר ומשאבי סביבה,
משרד החקלאות ופיתוח הכפר
מר אבירם ג'ונסון, מנהל תחום ממשקי חקלאות תומכת
סביבה, אגרואקולוגיה שה"מ, משרד החקלאות ופיתוח
הכפר

מדענים:

ד"ר סמדר טרנר, מרכז מחקר נווה, מנהל המחקר החקלאי
– מכון וולקני
ד"ר שחר ברעם, המכון למדעי הקרקע, מים וסביבה, מנהל
המחקר החקלאי – מכון וולקני
ד"ר אורן שלף, מנהל המחקר החקלאי - מכון וולקני

אקולוגיה של הצומח והקרקע

אולם K



יו"ר המושב: ד"ר תמיר קליין, מכון ויצמן למדע

מאקרו-דטרייטבורים מחליכים מיקרואורגניזמים כמפרקים העיקריים של נשר צומח לאורך גרדיאנט יובש ד"ר נבו שגיא, האוניברסיטה העברית בירושלים

תכולת סיליקון בצמח היא תכונה פונקציונלית המשפרת מודלים להבנת השפעת תנאי הסובב על תפקוד מערכות אקולוגיות

ד"ר אופיר כץ, מו"פ מדבר וים המלח

יסות קיבוע חנקן אטמוספרי בקטניות מעצב את חלוקת החנקן הפנימית בצמח

*מר עמית סיון, האוניברסיטה העברית בירושלים

שימוש בחישה מרחוק להערכת שטח עלים וקיבוע פחמן ביערות מחטניים לאורך מפל היובש בישראל

*מר זאב כהן, האוניברסיטה העברית בירושלים

באיזה צבע תרצי את הכלנית שלך? תרומת מאביקים והעדפות צבע

*גב' צליל לבין, אוניברסיטת חיפה

אסטרטגיות קיבוע חנקן אטמוספרי בקטניות והקשר שלהן לתכונות ולריכוז החנקן בזרעים

*גב' תמר לביא, האוניברסיטה העברית בירושלים

ניהול אוכלוסיות בעלי חיים

אולם I



יו"ר המושב: גב' תמר רביב, המשרד להגנת הסביבה

שילוב מפגשי אדם-חיית בר בתהליך התכנון המרחבי הימי: חקר המקרה של דגי הגיטרן לאורך חוף הים התיכון הישראלי

*גב' יערה גרוסמרק, הטכניון – מכון טכנולוגי לישראל

השפעת מבקרים ברמת הנדיב על פעילות של צבאים ותנים, והאינטראקציות ביניהם

*גב' יובל צוקרמן, אוניברסיטת בן-גוריון בנגב

עלייה בתרומתם הגנטית של זכרים טריטוריאליים באוכלוסיית הכראים בישראל בתגובה לשינוי בתפוצת מקורות מים בהר הנגב

*גב' נועה קן, אוניברסיטת בן-גוריון בנגב

השפעת פיזור מקורות מים על הדינמיקה החברתית של הפרא האסייתי בהר הנגב

*מר אילון שטיינברג, אוניברסיטת בן-גוריון בנגב

האם פלישת המיינה המצויה (*Acridotheres tristis*) משפיעה על הרבייה של מקנני חללים מקומיים?

*גב' איריס אנגל, אוניברסיטת חיפה

הצב צריך בית: בחינת כדאיות השבת צבים משבייה למשארי טבע

מר דניאל גייסמן, ביה"ס החקלאי הכפר הירוק

טכנולוגיות להפחתת פליטות במשק האנרגיה

אולם M



יו"ר המושב: ד"ר שחר דולב, משרד האנרגיה והתשתיות

כל הדרכים מובילות לרומא, אילו דרכים מובילות למשק דל-פחמן בישראל?

ד"ר שחר דולב, מנהל תחום פיתוח מודלים ומדיניות ארוכת טווח, אגף מדיניות תכנון ואסטרטגיה במשרד האנרגיה והתשתיות

רכב חשמלי, העתיד כבר כאן

מר נחום יהושע, מנהל אגף תחבורה נקייה בחטיבת אנרגיה מקיימת, משרד האנרגיה והתשתיות

ניהול ביקושים לטעינת כלי רכב חשמליים לקידום השילוב של אנרגיות מתחדשות ברשת החשמל בישראל

ד"ר אביב שטרן, אוניברסיטת רייכמן

אסטרטגיית המימן של ישראל, איך היא קשורה אליי?

גב' ג'נט שלום, מנהלת אגף תכנון ומדיניות, משרד האנרגיה והתשתיות

אנרגיות מתחדשות בסביבה הימית – מה צופן העתיד?

ד"ר אולגה זלטקין, מרכזת בכירה מחקר ימים ואגמים, יחידת המדע הראשי במשרד האנרגיה והתשתיות

כלכלה והתנהגות סביבתית

אולם L



יו"ר המושב: פרופ' ניר בקר, המכללה האקדמית תל חי

שינוי התנהגותם של אנשים בנושא הפרדת פסולת ביתית באמצעות כלים מתחום הכלכלה ההתנהגותית – תיאור מודל חדש שפותח ותוצאות ניסויי שטח *מר יאיר צדיק, אוניברסיטת בן-גוריון בנגב

ניתוח אסטרטגי ועיצוב כלי מדיניות יישומיים לפתרון אתגר הרכבים החשמליים: מודל מבוסס על כלים מתורת המשחקים *מר איתי דאבוש, אוניברסיטת בן-גוריון בנגב

השפעת הצגת מידע פיננסי על הנכונות לאימוץ מערכות פוטו-וולטאיות בבתים פרטיים *מר דוד בועז, אוניברסיטת חיפה

חשיפת החלקים החבויים של תופעת השלכת הפסולת במרחב הציבורי ודרכים מומלצות להתמודדות איתה לתפיסתם של בעלי התפקידים בתחום *גב' נעמה לב, אוניברסיטת חיפה

הקשר התרבותי של תופעת בזבז המזון במשקי בית בישראל ד"ר אפרת אלימלך, אוניברסיטת חיפה

תובנות מכלכלה התנהגותית לעידוד התקנת פאנלים סולאריים בבניינים משותפים בישראל פרופ' איל פאר, האוניברסיטה העברית בירושלים

ערב גאלה -

(למוזמנים בלבד)

אולם מליאה D

ברכות ודברי פתיחה:

מנכ"ל האגודה הישראלית לאקולוגיה ולמדעי הסביבה,

לירון מרוז

יו"ר האגודה הישראלית לאקולוגיה ולמדעי הסביבה,

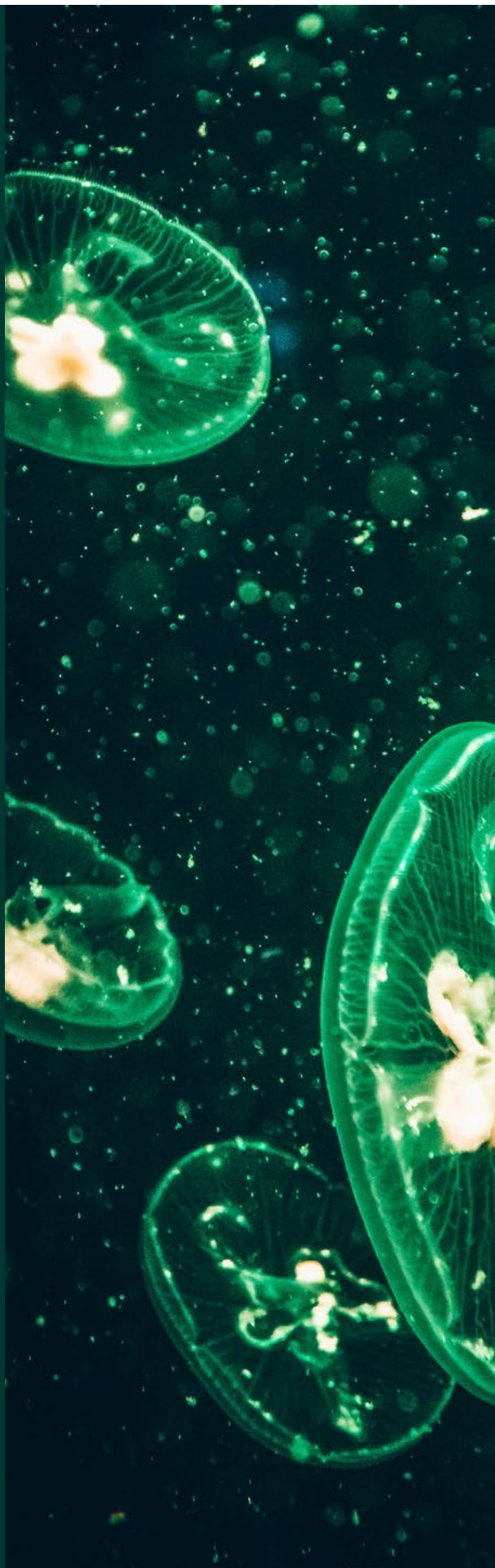
פרופ' רון מילוא

הופעת מוזיקה חיה אליקו בס

קוקטיילים ממזון מוצל TNS

תצוגת אופנה מקיימת Creative Change

"חדשות טובות" רדיקל



מליאת פתיחה

אולם מליאה D

ברכות

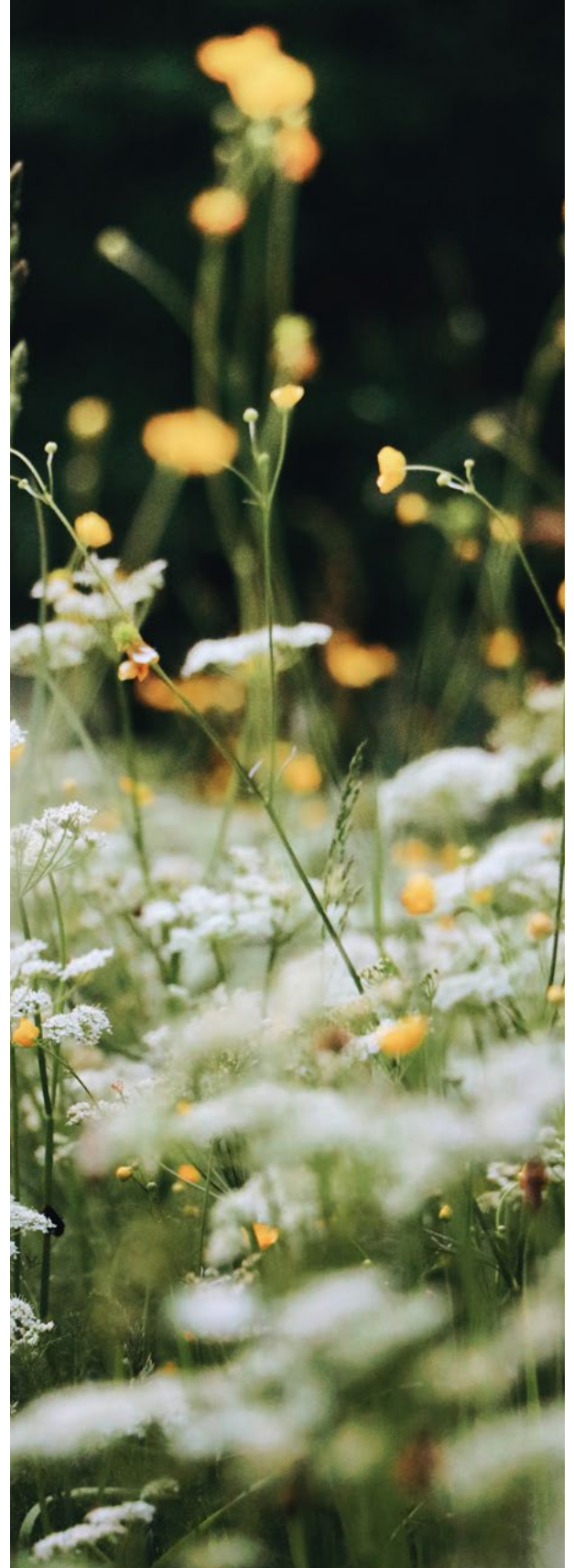
מר ג'ונתן ספרן פויר – אנחנו האקלים (מרחוק)

פרופ' נגה קרונפלד-שור, המדענית הראשית, המשרד
להגנת הסביבה

חמישים שנות מחקר של שוניות האלמוגים באילת
פרופ' יוסי יובל, אוניברסיטת תל אביב
פרופ' יוסי לוי, פרופסור אמריטוס לאקולוגיה ימית
באוניברסיטת תל אביב, חתן פרס מפעל חיים

חידון נושא פרסים

היום ה-2



ידע דוחף שינוי: רשויות מקומיות נערכות למשבר האקלים

אולם H



יו"ר המושב: ד"ר זהר ברמן, מנהלת פורום האקלים הישראלי

מנחת המושב: גב' אלה אלכסנדר, מנכ"לית מרחב – התנועה לעירוניות בישראל, מובילה שותפה של אשכול עירוניות, פורום האקלים הישראלי

דברי פתיחה

ד"ר זהר ברמן, מנהלת פורום האקלים הישראלי

ברכות

מר משה פדלון, ראש עיריית הרצליה ויו"ר פורום רשויות החוף במרכז השלטון המקומי

חום קיצוני והתערבות עירונית: הדוגמה של אתונה

ד"ר אלני מיריווילי, סגנית ראש עיריית אתונה לשעבר, יועצת האו"ם לענייני חום (מרחוק)

בין קופנהאגן לדובאי: מודלים שונים של היערכות

ד"ר אורלי רונן, ביה"ס ללימודי הסביבה, ומיזם האקלים של אוניברסיטת תל אביב

פאנל: מדברים מהשטח – הצגת סיפורי מקרה

מנחה: גב' רוני ארז, מנכ"לית משותפת מרכז השל לקיימות, מובילה שותפה של אשכול עירוניות, פורום האקלים הישראלי

'מפגש עיר נחל': התחדשות עירונית בגישה מבוססת טבע

מותאמת אקלים בנהריה

לירון דן, מנהלת תוכנית 'העירה', המועצה הישראלית לבנייה ירוקה

מיפוי והתערבויות בשכונות פגיעות לחום והערכת עלויות

עירוניות של שינוי האקלים בתל-אביב-יפו

ד"ר בעז קידר, מנהל תכנון בר-קיימא ואנרגיה במנהל הנדסה, עיריית תל-אביב-יפו

רתימת הידע המקומי וידע מומחים לבניית חוסן אקלימי

בעיר שפרעם

עו"ד אמירה עראף, מנהלת המרכז לצדק סביבתי – אגודת הגליל

פיתוח חשיבה אינטרדיסציפלינרית בקרב עובדות

סוציאליות קהילתיות לקידום מיזמי אקלים ברשויות

מקומיות

ד"ר אלה ברנד-לוי, מנהלת תחום תעסוקה וקהילה במערך "נושמים לרווחה במרכזי עוצמה", ג'וינט ישראל

יעילות ניצול מים ומאזני מים באזורי מדבר

אולם F



יו"ר המושב: ד"ר אלי גרונר, מו"פ מדבר וים המלח

מאזן מים באגן ניקוז באקלים צחיח-קיצון – המקרה של נחל גוונים

ד"ר אבשלום באב"ד, מו"פ מדבר וים המלח

הערכת התאוששות וירידה בצמחייה באקלים צחיח-

קיצון בעזרת חישה מרחוק

מר אריאל מרוז, מו"פ מדבר וים המלח והאוניברסיטה העברית בירושלים

מיפוי שיטפונות במדבר מצילומי לוויין למחקרים אקו-

הידרולוגיים

ד"ר סיוון איזקסון, מו"פ מדבר וים המלח

תעלומת העצים הנעלמים: הדרמה בציחור

ד"ר ניצן שגב, מו"פ מדבר וים המלח

השפעת שבילי הליכה של עדרי צאן על פיזור מים

במדונות ותפקוד שטחי מרעה מדבריים

ד"ר אילן סתוי, מו"פ מדבר וים המלח

פאנל בנושא ניצול מים

בהובלת ד"ר שילי דור-חיים, מו"פ מדבר וים המלח

בהשתתפות:

מר איתי פרימן, רשות ניקוז ים המלח

ד"ר יעל סטורץ-פרץ, רשות המים

ד"ר אסף צוער, רשות הטבע והגנים

ד"ר אבשלום באב"ד, מו"פ מדבר וים המלח

בתי גידול לחים ונגר

אולם K



יו"ר המושב: פרופ' אביטל גזית, אוניברסיטת תל אביב

השפעת שינוי האקלים על נחל חרמון

גב' אביב אבישר, מכון דש"א

ניתוח מגמות באירועי גשם כבד בישראל

ד"ר אסף ציפורי, השירות המטאורולוגי הישראלי

עיצוב מורפולוגיה נחלית למקסום מטרות שיקום נחלים

ולשיפור שירותי המערכת האקולוגית על ידי שימוש

בפתרונות מבוססי טבע

ד"ר אורה משה, מרכזי מחקר ופיתוח של משרד החקלאות ופיתוח הכפר

השפעת פעילות אדם על איכות המים בנחל באגן חקלאי

– נחל נהלל כנחל מודל

מר אליאב שטול-טראורינג, מנהל המחקר החקלאי – מכון וולקני

הקשר בין פוטנציאל יצירת הנגר ופיזור שיטים באגני

משנה של נחל שיטה

ד"ר רחל ארמוזה זבולוני, מו"פ מדבר וים המלח

בריכת חורף – בריכת שמש, בית גידול ייחודי בישראל

פרופ' אביטל גזית, אוניברסיטת תל אביב

השפעת חומרי הדברה על גישה

"בריאות אחת"

אולם I



יו"ר המושב: ד"ר גל זגרון, המשרד להגנת הסביבה

בריאות אחת ורגולציית חומרי הדברה

ד"ר גל זגרון וד"ר אינאס כיאל טרבייה, המשרד להגנת הסביבה

השפעת חומרי הדברה על האדם

פרופ' תמר ברמן וד"ר ספי חסקין, משרד הבריאות

השפעת חומרי הדברה על הסביבה

ד"ר אהד אפיק, תחום דבורים והאבקה, אגף בעלי חיים, שה"מ, משרד החקלאות ופיתוח הכפר

חומרי הדברה בחקלאות

ד"ר לילא שיני-חג'-יחיא, מנהלת אגף כימיה, השירותים להגנת הצומח, משרד החקלאות ופיתוח הכפר

פאנל מומחים

בהנחיית ד"ר גל זגרון, אגף מזיקים והדברה, המשרד להגנת הסביבה

בהשתתפות:

פרופ' תמר ברמן וד"ר ספי חסקין, משרד הבריאות

ד"ר אהד אפיק, ד"ר אורה משה וד"ר ארז לוברני, משרד החקלאות ופיתוח הכפר

קיבוע ולכידה של פחמן אטמוספרי בים וביבשה

אולם M 

יו"ר המושב: ד"ר אבנר גרוס, אוניברסיטת בן-גוריון בנגב,
הפורום האקדמי לקיבוע פחמן

הצגת הפורום האקדמי לקיבוע פחמן
ד"ר אבנר גרוס, אוניברסיטת בן-גוריון בנגב

הזדמנויות ומבט לעתיד לקיבוע הפחמן
ד"ר ג'וש שטיינברג, טרנדים

מערכת הקרבונט ככלי לקיבוע פחמן בים
פרופ' יונתן ארז, האוניברסיטה העברית בירושלים

המפגש בין מחזור הפחמן ועולם החי בים
פרופ' דרור אנג'ל, אוניברסיטת חיפה

גורלו של אטום פחמן בעץ: יומן מסע
ד"ר תמיר קליין, מכון ויצמן למדע

**שחזור בתי גידול מוצפים – יתרונות וחסרונות ככתרון
מבוסס טבע לקבוע פחמן**
ד"ר יואב רוזנברג, המכון הגיאולוגי לישראל

המושב בשיתוף הפורום האקדמי לקיבוע פחמן

ניהול סיכוני אקלים: מהלכה למעשה

אולם L 

יו"ר המושב: עו"ד חן תירוש, מנהלת סיכוני אקלים ו-ESG
דלויט ישראל

סיכוני אקלים - יש מה לעשות עם זה!
עו"ד חן תירוש, מנהלת סיכוני אקלים ו-ESG, דלויט ישראל

היערכות מגזר תשתיות למשבר האקלים
ריאיון עם עדי גמליאל, סמנכ"ל חדשנות, אסטרטגיה ו-ESG
בנתיבי ישראל

היערכות המגזר הפיננסי למשבר האקלים
מר גל הראל, מנהל פרקטיקת ה-ESG, דלויט ישראל,
מראיין את גב' נופר ולך לזרסקו, מנהלת ה-ESG, בנק
דיסקונט

המושב בשיתוף דלויט ישראל



הרצאת מליאה

אולם מליאה D

ביטחון מזון וחלבונים אלטרנטיביים – אתגרים ופתרונות

הרצאת פתיחה – מר ניר גולדשטיין, מנכ"ל GFI פרופ' רון מילוא פוגש את פרופ' רות דה-פריס (מרחוק) ד"ר שירה עפרון ראש תחום מחקר Israel Policy Forum ויועצת האקלים למשרד הביטחון ולמטה לביטחון לאומי פוגשת את גב' קייטלין וולש, מנהלת תוכנית ביטחון מזון גלובלי, מכון המחקר CSIS (מרחוק)

טכנולוגיות ישראליות

ד"ר לי רכט, סמנכ"לית קיימות, Aleph מר ג'ייסון רוזנברג, מנהל פיתוח עסקי, remilk מר שגיא דגן, סמנכ"ל חטיבת אסטרטגיה, רשות החדשנות

פאנל מסביב לעולם

בהנחיית גב' אלה וולדמן-רנצר, סמנכ"לית ממשל ואסטרטגיה, GFI מר גדעון בכר, שליח מיוחד לשינוי האקלים ולקיימות במשרד החוץ גב' סטפני האלט, סגנית שגריר ארה"ב בישראל מר בן מאירס, סגן שגריר בריטניה בישראל

המושב בשיתוף GFI

שינוי אקלים ממיקרו למקרו

אולם H



יו"ר המושב: פרופ' ענת צ'צ'יק, אוניברסיטת בר-אילן

אמידת שיאי הביקוש לחשמל בחורף ובקיץ במדינת ישראל בעזרת פונקציות תלות רב פרמטריות והשפעתן האפשרית על הפחתת פליטת גזי חממה
ד"ר משה קלנר, נגה, מנהל מערכת החשמל

פיתוח כלי מבוסס מ"ג לחישוב רמות הצללה עירוניות ומיפון ברזולוציה גבוהה
ד"ר אור אלכסנדרוביץ, הטכניון – מכון טכנולוגי לישראל

צמצום פליטות מתחבורה באמצעות הרחבת עבודה מהבית – Mixed-Methods Research
*גב' שירה לב-עמי, אוניברסיטת בר-אילן

מודעות וידע – המפתח להשתתפות אזרחים במעבר לאנרגיות מתחדשות בישראל
*מר ג'וזף קידר, אוניברסיטת חיפה

מעורבות חברתית בבניית חוסן לשינוי האקלים ברשויות מקומיות ערביות
גב' אלא עביד, אגודת הגליל

האם בנייה ירוקה חוסכת באנרגיה? השוואת צריכת החשמל בין 'דירות ירוקות' לסטנדרטיות ובחינת דפוסי השימוש בחשמל לאקלום הבית
*גב' דיאנה בוגין, אוניברסיטת בן-גוריון בנגב

מחקר אזרחי של מגוון המינים המקומי ככלי חינוכי

אולם F



יו"ר המושב: מר נדב גופר, מנכ"ל צעד ירוק Green step

הצגת חזון מדע אזרחי לניטור טבע בישראל
פרופ' תמר דיין, אוניברסיטת תל אביב

מודלים חינוכיים לניטור מגוון המינים
מר נדב גופר, צעד ירוק

מבוא ל-i-naturalist: הכרת הפלטפורמה ופוטנציאל למדע אזרחי

ד"ר יעלה גולמביק וד"ר תומר גויטע, המרכז הישראלי למדע אזרחי, מוזיאון הטבע ע"ש שטיינהרדט

"למי אכפת מה אקולוג מרגיש" – הפדגוגיה של המפגש: קהילה, טבע ומומחה
גב' חן פורטוגלי, צעד ירוק

מלחמת המינים – ניטור חינוכי-אקולוגי בעקבות המיינה המצויה
מר גמא שפר, רמת הנדיב

איך מובילים אקטיביזם למען שמירת מגוון המינים המקומי
מר נדב גופר, צעד ירוק

אתגרים והזדמנויות בשחרור מים לטבע

אולם K



יו"ר המושב: מר זאבי אחיפז, המשנה למנכ"ל רשות המים, וד"ר אסף צוער, רשות הטבע והגנים

חמש שנים להחלטת הממשלה על שיקום נחלי הצפון – סטטוס הישגים ואתגרים

מר זאבי אחיפז, המשנה למנכ"ל, רשות המים

להפגיש את הנחל עם הים – שיקום ביצת הדיפלה

מר אבי אוזן, אקולוג בתי גידול מימיים, רשות הטבע והגנים

שחרור מעיינות – נחל קצר עם חלופה ארוכה

גב' לואיז מדר-בשקין, מתכנתת צפון, רשות המים

גאולת הירקון – נפרדים מהקולחים?

מר אילן רוזנבלום, מנכ"ל רשות נחל הירקון

התחשבות בשירותי המערכת האקולוגית של מים

מתוקים בתוך תכנון מקיף של משק המים בישראל

פרופ' עליזה פליישר, האוניברסיטה העברית בירושלים

תחנות מדידה בנחלים – הטוב, הרע והמשוחרר. דיבייט.

ד"ר יעל סטורץ-פרץ, מנהלת אגף מים עיליים, וגב' יפעת

ארצי, אקולוגית במחוז צפון ברשות הטבע והגנים,

בהנחיית ד"ר עשהאל גרינפלד, מרכז צוות מים לטבע

חדשנות בחקר חלבונים אלטרנטיביים

אולם I



יו"ר המושב: ד"ר מיכל הלפרט, GFI

בין 'פוד' ל-'טק': הצורך במולטידיסציפלינריות בפיתוח חלבונים אלטרנטיביים

ד"ר הילה אלימלך, מומחית לחומרים ושיטות ייצור מתקדמות

סקירה של ארבעה מחקרים חדשניים בתחום החלבונים האלטרנטיביים - פאנל - מחקר חלבונים אלטרנטיביים

בראי הממשלה:

ד"ר ילנה פוברנוב, מנהל המחקר החקלאי - מכון וולקני

פרופ' עודד ירדן, האוניברסיטה העברית בירושלים

פרופ' מאיה דוידוביץ'-פנחס, הטכניון - מכון טכנולוגי

לישראל

פרופ' רועי עמית, הטכניון - מכון טכנולוגי לישראל

המושב בשיתוף GFI

קיבוע ולכידה של פחמן אטמוספרי – מעומק הקרקע ועד הקמת סטארט-אפ

אולם M



יו"ר המושב: ד"ר נעמה לנג-יונה, הטכניון – מכון טכנולוגי
לישראל, הפורום האקדמי לקיבוע פחמן

מיכיו הסיכון והסיכוי של הזרקת פחמן דו-חמצני לתת-
הקרקע
ד"ר יניב אדרי, הטכניון – מכון טכנולוגי לישראל

העתיד של קיבוע פחמן במינרלים
פרופ' סיימון עמנואל, האוניברסיטה העברית בירושלים

מדריך לטרמפיסט – Life Cycle Analysis (LCA)
ד"ר תמר מקוב, אוניברסיטת בן-גוריון בנגב

קיבוע פחמן טבעי, סקאלבילי וכלכלי
מר רם עמר, CEO של חברת Rewind

ישראל – אקלים של חדשנות
ד"ר חנן ברנד, סמנכ"ל ומנהל חטיבת הזנק, רשות
החדשנות

המושב בשיתוף הפורום האקדמי לקיבוע פחמן

משפט ומדיניות סביבתית

אולם L



יו"ר המושב: ד"ר אור קרסין, האוניברסיטה הפתוחה

התחייבויות אקלימיות של תאגידים
פרופ' אורן פרז, אוניברסיטת בר-אילן

המפנה החוקתי בליטיגציית משבר האקלים: במלאת
שני עשורים לפסק הדין בעניין אדם טבע ודין נ' ראש
הממשלה (2004)
ד"ר דורין לוסטיג וגב' אילאיל גביזון, אוניברסיטת תל אביב

טרילמת האנרגיה העתידית: מסגרת הערכה רב-ממדית
של מערכות אנרגיה דלות-פחמן, מבוזרות ודיגיטליות
*מר עומרי כרמון, אוניברסיטת בן-גוריון בנגב

מדוע ממשלות מקדמת מדיניות סביבתית לא יעילה?
ד"ר רועי לוי, אוניברסיטת תל אביב

הגנה משפטית לטבע – ההיית או חלמתי חלום?
ד"ר אורי שרון, אוניברסיטת בר-אילן

התחקות אחר יישום צודק של התחייבויות בין-לאומיות
של ישראל להפחתת פליטות באמצעות חקרי מקרה
של מעבר צודק לאנרגיה סולארית בקרב האוכלוסייה
הערבית בישראל
גב' אמירה עראף, אגודת הגליל

אקלים מקומי

אולם H

יו"ר המושב: פרופ' אופירה אילון, אוניברסיטת חיפה, מוסד שמואל נאמן, הטכניון – מכון טכנולוגי לישראל

הזנת צמחים באמצעות חלקיקים אטמוספריים טבעיים בריכוזי פחמן דו-חמצני נוכחי ועתידי
*מר אנטון לוקשין, אוניברסיטת בן-גוריון בנגב

פליטת חמצן דו-חנקני (N_2O) מתהליך ניטריטציה (ניטריפיקציה חלקית) וניטריפיקציה מלאה בתנאי מליחות גבוהה
*מר סמאח עבאסי, הטכניון – מכון טכנולוגי לישראל

תכנון דיגיטלי לקידום חוסן עירוני והיערכות לשינוי האקלים
פרופ' איתמר לנסקי, אוניברסיטת בר-אילן

הרצת מודל אקלימי בישראל
ד"ר לינס אוזן, השירות המטאורולוגי הישראלי

מדידות פליטות מתאן באמצעות לווין ברזולוציה גבוהה מראות פליטות מתאן גבוהות פי 5 מהמדווח במטמנות בישראל
ד"ר דניאל מדר, SP Interface

שינוי האקלים בישראל – מגמות עבר ותחזיות אקלימיות
ד"ר יצחק יוסף, השירות המטאורולוגי הישראלי

סביבה חינוך וקהילה

אולם F

יו"ר המושב: ד"ר איריס אלקחר, מכללת סמינר הקיבוצים

בני נוער אקטיביסטים בנושא האקלים בישראל: מה מניע אותם?
*גב' איה נתן, מכללת סמינר הקיבוצים

"אני יודע איך להגיד את זה, אבל עדיין לא יודע את זה בידיים": בחינת הפרקטיקות והאפיסטמולוגיה של חינוך יער
*מר גדעון טל, אוניברסיטת בן-גוריון בנגב

תחושת מקום של מורות כבסיס לקידום חינוך אקלימי בחברה הבדואית בנגב
*גב' שימא אלעוקבי, אוניברסיטת בן-גוריון בנגב

התפיסות של צוותי הכשרת מורים ערבים על חינוך לשינוי אקלים ושילוב ערכים סביבתיים מן האסלאם כמקדם אפקטיביות של חינוך זה בקרב סטודנטים מוסלמים לחינוך
*גב' מרים דרמוני שרביט, אוניברסיטת תל אביב

תוכנית המנטורינג לקידום הלמידה החוץ-כיתתית – תובנות ראשוניות וכוונות להמשך
ד"ר נירית לביא אלון, הטכניון – מכון טכנולוגי לישראל

יחסי אדם-טבע דרך מודל האקו-הוקרה כדי לבחון מה ניתן ללמוד על רווחה מבוססת טבע, חוסן וצדק אפיסטמי בגיל זקנה בעידן של משבר אקלים
ד"ר מלי נבו וד"ר ליה לוי, אוניברסיטת תל אביב

זיהום ושיקום מערכות מים בישראל

אולם K



יו"ר המושב: פרופ' שי ארנון, אוניברסיטת בן-גוריון בנגב

השלכות זיהום פלסטיק ותוצריו על שוניות האלמוגים במפרץ אילת

*גב' גל ורד, אוניברסיטת תל אביב

זיהום מיקרופלסטיק בים התיכון – התרומה של ישראל

*מר אנדריי איתן רובין, אוניברסיטת תל אביב

אירוג'ל נושא נטריינטים לספיחה ולפירוק ביולוגי של פחמימנים בסביבה מימית

*גב' דנית ליסה קרסגי בירון, אוניברסיטת בן-גוריון בנגב

אגם נולד: מעקב חישה מרחוק אחר היווצרות אגם הברבורים והשינויים בו בעקבות אירוע הזיהום בנחל אשלים

מר עידו ליבנה, המארג

אסטואר נחל אלכסנדר כביופילטר לתערובות מזהמים

ד"ר תום טופז, המרכז הישראלי לחקר אסטוארים

תרכובות פולי ופר-פלואורואלקיליות במי תהום, במי שתייה, במים עיליים ובשפכים בישראל

פרופ' תמר ברמן, משרד הבריאות

תכנון, סביבה ומה שביניהם

אולם I



יו"ר המושב: פרופ' ראסם ח'מאסי, אוניברסיטת חיפה

עמדות והתנהגויות בקרב אזרחים ותיקים בישראל בנושא שינוי אקלים, והשלכות למדיניות

*גב' תהילה יואלי, אוניברסיטת חיפה

אזרחים ותיקים באתרי טבע: שימוש בחליפות סימולציה

לזקנה ככלי תומך לתכנון

*גב' מיכל שובר, אוניברסיטת חיפה

אתגרים, שיקולים ומתודולוגיה בקביעת ערכיות אקולוגית-סביבתית ובחינת חסמים בשטח תוכנית-אב מטרופולין ירושלים, ואיתור אזורים אפשריים לפיתוח ולשימור

גב' ענת בן נתן, גיאו טבע יעוץ ותכנון סביבתי בע"מ

שיקולים סביבתיים בתכנון יישובים בדואיים בנגב, חקר המקרה רח'מה

מר דניאל זמלר, גיאו טבע יעוץ ותכנון סביבתי בע"מ

תעדוף חלופות מיקום לעמדות טעינה ציבורית למחצה לצורך הרחבת מארג הטעינה הציבורי לרכב חשמלי

ד"ר אודי לוי, אוניברסיטת חיפה

הסקר החברתי של יובלי נחל הירקון

ד"ר ענת לוי שרון, המרכז לשלטון מקומי, וד"ר מיכל שורק, רשות ניקוז ונחלים ירקון

קיבוע ולכידה של פחמן אטמוספרי באמצעות המערכות האקולוגיות

M אולם



יו"ר המושב: מר אסף זנזורי, החברה להגנת הטבע

לכידת פחמן כשירות ויסות של המערכות האקולוגיות בישראל

פרופ' ז'וזה גרינצוויג, האוניברסיטה העברית בירושלים

תרומתן של מערכות אקולוגיות מגוונות ללכידה ולקיבוע של פחמן

ד"ר דותן רותם, רשות הטבע והגנים

השפעת שינוי האקלים על קיבוע ולכידה של פחמן במערכות אקולוגיות ים תיכוניות ומדבריות

פרופ' מרסלו שטרנברג, אוניברסיטת תל אביב

הערכת הפוטנציאל למיתון אקלימי של נטיעת יערות באזורים צחיחים

ד"ר שני רוהטין-בליץ, הטכניון - מכון טכנולוגי לישראל
ומכון ויצמן למדע

מיפוי עשבי ים במפרץ אילת - עבר, הווה ועתיד

ד"ר גדעון וינטרס, מו"פ מדבר וים המלח

פוטנציאל אקלימי של ביצות ותובנות ראשונות משיקום אקולוגי של בריכת הדגים בכפר רופין

דיון בשתיים: גב' תמר רביב, המשרד להגנת הסביבה, וד"ר
תמרה לב, החברה להגנת הטבע

בריאות, סביבה ו-Wellbeing

L אולם



יו"ר המושב: ד"ר מיה נגב, אוניברסיטת חיפה

The Climate Health Impact Initiative

ד"ר טל פטלון, מנהלת KSM, מכון המחקר והחדשנות של
מכבי

חקירת ההשפעה המשולבת של אור מלאכותי (ALAN) ורעש על שינה על ידי ניטור מקביל בזמן אמת בעלות

נמוכה באמצעות מכשירי סמארטפון

*ד"ר נחום גבינט, אוניברסיטת חיפה

ההשפעה היחסית של מאפיינים חברתיים ופיזיים של הסביבה על הסיכון לבריאות של תושבי העיר

*ד"ר דיאנא סעדי ופרופ' יצחק שנל, אוניברסיטת תל אביב

תפיסת האובדן הנובעת משינויים סביבתיים ארוכי טווח: דינמיות בתפיסת האובדן ותגובות רגשיות בעקבות נסיגת מפלס ים המלח

*גב' רוני אבנרי, האוניברסיטה העברית בירושלים

הקשר בין חשיפה כרונית למזהמי אוויר בישראל, דמוגרפיה ורמת ההתחסנות לתחלואה במחלת הקורונה (COVID-19) במהלך גל הדלתא בקיץ 2021

ד"ר עדי לוי, המכללה האקדמית אחווה

הערכת פגיעות וחוסן לשינוי אקלים בשפרעם, מחקר השתתפותי

ד"ר מיה נגב, אוניברסיטת חיפה