

# הוועידה השנתית ה-54 למדע ולסביבה



9-8 ביולי, 2026 | מרכז הקונגרסים בנייני האומה, ירושלים



מעצבים את העתיד מאז 1925  
האוניברסיטה העברית בירושלים  
الجامعة العبرية في اورشليم القدس



האגודה הישראלית  
לאקולוגיה ולמדעי הסביבה



## חברי וחברות ועדת ההיגוי

### יושבי הראש:

פרופ' קרן אגאי שי, אוניברסיטת בר אילן  
פרופ' אורן אוסטרזצר-בירן, האוניברסיטה העברית בירושלים

גב' אביטל עשת, המשרד להגנת הסביבה  
פרופ' אדיב גל, מכללת סמינר הקיבוצים  
ד"ר אודי קלינר, משרד הבריאות  
פרופ' אופירה אילון, אוניברסיטת חיפה  
פרופ' אורי רול, אוניברסיטת בן-גוריון בנגב  
ד"ר אורי שרון, אוניברסיטת בר אילן  
ד"ר אורית אלטרץ, מכון ויצמן למדע  
פרופ' אורית בן צבי אסרף, אוניברסיטת בן-גוריון בנגב  
פרופ' אורית רותם, אוניברסיטת בר אילן  
פרופ' אורן אוסטרזצר-בירן, האוניברסיטה העברית בירושלים  
פרופ' אורן כרז, אוניברסיטת בר אילן  
ד"ר אורן שלף, מכון וולקני  
פרופ' אינס צוקר, אוניברסיטת תל אביב  
ד"ר איריס אלקחר, מכללת סמינר הקיבוצים  
ד"ר איריס שינבאום, קרן קיימת לישראל  
ד"ר איתי מרינברג-מיליקובסקי, אוניברסיטת בן-גוריון בנגב  
ד"ר אלי גרונר, מו"פ מדבר וים המלח  
פרופ' אלכסנדר גולברג, אוניברסיטת תל אביב  
ד"ר אלעד דנטה, אוניברסיטת חיפה  
פרופ' אמיר שני, אוניברסיטת בן-גוריון בנגב  
ד"ר אסף חן, אוניברסיטת קריית שמונה בגליל; מכון מיגל  
פרופ' אסף שוורץ, הטכניון – מכון טכנולוגי לישראל  
פרופ' אפרת שפר, האוניברסיטה העברית בירושלים  
ד"ר ארנה מצנר, המשרד להגנת הסביבה  
ד"ר אשר בר-טל, מכון וולקני  
ד"ר בני פירסט, האוניברסיטה העברית; האוניברסיטה  
הפתוחה; האגודה הישראלית לאקולוגיה ומדעי הסביבה  
פרופ' ברק פישביין, הטכניון – מכון טכנולוגי לישראל  
ד"ר גדעון טופורוב, משרד החקלאות וביטחון המזון  
ד"ר גיל אשל, משרד החקלאות וביטחון המזון  
פרופ' גיתי יהל, המרכז האקדמי רופין  
פרופ' דבורה שמואלי, אוניברסיטת חיפה  
ד"ר דורון מרקל, קרן קיימת לישראל  
ד"ר דן ברא"ז, אוניברסיטת בר אילן  
ד"ר דפנה גן, האוניברסיטה הפתוחה  
גב' הילה גיל, האגודה הישראלית לאקולוגיה ומדעי הסביבה;  
מכון דשא  
ד"ר זהר ברנט-יצחקי, המרכז האקדמי רופין  
פרופ' יואב יאיר, אוניברסיטת רייכמן

ד"ר יונתן (יוני) גולדסמית, האוניברסיטה העברית בירושלים  
פרופ' יעל מנדליק, האוניברסיטה העברית בירושלים  
פרופ' יעלה שקד, האוניברסיטה העברית בירושלים; המכון  
הבינאוניברסיטאי למדעי הים באילת  
ד"ר יקר פרייזלר, מכון וולקני  
פרופ' לאה ויטנברג, אוניברסיטת חיפה  
ד"ר לירון שני, האוניברסיטה העברית בירושלים  
פרופ' מוחמד בשותי, אוניברסיטת בן-גוריון בנגב  
ד"ר מוסטפה עספור, המרכז האקדמי רופין  
פרופ' מוסי רוזנבוים, אוניברסיטת בן-גוריון בנגב  
פרופ' מיה נגב, אוניברסיטת חיפה  
ד"ר מיכאל קלוז'ני, האוניברסיטה העברית בירושלים  
ד"ר מיכל בירקנפלד, אוניברסיטת בן-גוריון בנגב  
פרופ' מיכל גרונטמן, אוניברסיטת תל אביב  
פרופ' מיכל ציון, אוניברסיטת בר אילן  
ד"ר מיכל צרפתי, המכללה האקדמית אחוה  
ד"ר מירי לביא נאמן, מכון הערבה ללימודי סביבה  
ד"ר מקסים רובין-בלום, חקר ימים ואגמים לישראל  
ואוניברסיטת חיפה  
ד"ר משה מנדלמילך, אוניברסיטת תל אביב  
ד"ר נגה סטמבלר  
ד"ר ניב דה-מלאך, האוניברסיטה העברית בירושלים  
ד"ר ניר ברק, אוניברסיטת בן-גוריון בנגב  
ד"ר נעמה טשנר, אוניברסיטת בן-גוריון בנגב  
ד"ר עדי לוי, המכללה האקדמית אחוה  
ד"ר עומר אלוני, המכללה האקדמית ספיר; הטכניון – מכון  
טכנולוגי לישראל  
ד"ר עומרי חסון, המכללה האקדמית אחוה  
פרופ' עמית גרוס, אוניברסיטת בן-גוריון בנגב  
פרופ' ענת צ'צ'יק, אוניברסיטת בר אילן  
ד"ר ציפי איסר איציק, המכללה האקדמית נתניה  
ד"ר צפריר גרינהוט, משרד החקלאות וביטחון המזון  
פרופ' קולין פרייס, אוניברסיטת תל אביב  
פרופ' קרן אגאי-שי, אוניברסיטת בר אילן  
ד"ר קרן קפלן מינץ, אוניברסיטת קריית שמונה בגליל;  
אוניברסיטת חיפה  
פרופ' רון מילוא, מכון ויצמן למדע  
ד"ר רועי חיכל, חקר ימים ואגמים לישראל  
ד"ר רועי יניב, האוניברסיטה העברית בירושלים; מרכז רפואי  
שיבא תל השומר

ד"ר שיר צמח שמיר, אוניברסיטת רייכמן  
פרופ' שמעון רחמילביץ', אוניברסיטת בן-גוריון בנגב  
ד"ר שני רוהטין-בליץ, קרן קיימת לישראל  
ד"ר תום גורן, אוניברסיטת בר אילן  
פרופ' תמר מקוב, אוניברסיטת בן-גוריון בנגב  
גב' תמר רביב, המשרד להגנת הסביבה

פרופ' רזיאל רימר, אוניברסיטת בן-גוריון בנגב  
עו"ד רחלי הכט, אוניברסיטת בר אילן  
פרופ' רענן רז, אוניברסיטת תל אביב  
ד"ר רפי גרוסגליק, אוניברסיטת בן-גוריון בנגב  
ד"ר רקפת דוד-שורץ, מכון וולקני  
ד"ר שולה גולדן, אוניברסיטת תל אביב

**הפקה:** אלף הפקות

**עיצוב:** תמר רוזנר-פרץ

**עריכת לשון:** רן שאולי

## צוות האגודה הישראלית לאקולוגיה ולמדעי הסביבה:

מנכ"לים: שקד שפי כהן, ד"ר רז תמיר

מנהלת אקדמית: ד"ר אנה הלס

תמיכה מדעית: הילה גיל

ניהול פרויקט: נועה סופי ווגמן

צוות האגודה (לפי סדר האל"ף-בי"ת): אלת חג'ג', ד"ר בני פירסט, דקלה גיש, ד"ר יהלה רינה דור, יעל מסלטון, לוס אוריה מיטלמן, ליאור שליו, נגהת כלב דרור, נטע לנצמן, סוג'וד יונס, עדי ויינברגר, עו"ד עדי רענן רון, ד"ר עזרי עמרם, ד"ר עמיר פינק, ענבר קמחי-אנגרט, שחר בוקמן.







## באות ובאי הוועידה,

הוועידה השנה מתקיימת זו הפעם השלישית בצל המלחמה והשלכותיה הקשות. אנו שמחים על חזרתם של כל החטופות והחטופים ששבו אלינו, ועם זאת מוקירים את נשות המילואים ואנשי המילואים, הפצועים והפצועות, המשפחות השכולות וכל העוסקות והעוסקים בשיקום קהילות ויישובים בדרום, בצפון ובמרכז.

תקווה, אחריות וחוסן אזרחי מלווים את פועלנו גם בעת הזו.

לצד הקושי הלאומי אנו לא שוכחים את ההיבטים הסביבתיים, הבריאותיים והכלכליים המשפיעים על כל אחת ואחד מאיתנו בכל יום ואשר מושפעים באופן ישיר מהמשבר הביטחוני והסביבתי המתמשך שאנו נמצאים בו.

האגודה הישראלית לאקולוגיה ולמדעי הסביבה פועלת לאורך כל השנה לקידום הידע המדעי בתחומי הסביבה בישראל, כבסיס לקבלת החלטות לאומיות ומקומיות ולקידום מדיניות מבוססת מדע תוך הטמעת שיקולים סביבתיים. פעילות האגודה נפרשת על פני מגוון יוזמות:

תוכנית "ממשק" – המשמשת גשר בין מדע לממשל ומציבה יועצות ויועצים מדעיים במשרדי ממשלה; "זווית" – סוכנות הידיעות למדע ולסביבה; כתב העת "אקולוגיה וסביבה" – כתב עת מדעי בעברית; הלשכה המדעית – שמפיקה דו"חות מדיניות, מתכננת ומוציאה לפועל ועדות מומחים בנושאים סביבתיים בוערים, ופורום מדעניות ומדעני האקלים – פורום לאומי המאגד מדעניות ומדענים מהשורה הראשונה בישראל.

על רקע האירועים האחרונים הוקם במסגרת תוכנית "ממשק" צוות משימה לשיקום הצפון ולמניעה של מפגעים אקולוגיים כתוצאה מפעילות מלחמתית. נוסף על כך, גיליון "אקולוגיה וסביבה" הוקדש לנושא של כלכלה וסביבה.

במרכז פעילות האגודה עומדת הוועידה השנתית – המפגש המקצועי המרכזי בישראל לחוקרות וחוקרים, אנשי מקצוע ונשות מקצוע, מקבלי החלטות ופעילים סביבתיים. הוועידה ה-54 תציע תוכנית עשירה של הרצאות בנושאים מגוונים: מגוון ביולוגי, שמירת טבע ימית, טכנולוגיה, קיימות וקהילה, חינוך, חברה ותקשורת, כלכלה והתנהגות, חקלאות וחדשנות, אגרואקולוגיה, מזון, מדיניות וניהול משאבי טבע, אקלים וכחמן, משפט ורגולציה, בריאות ועוד – בשבעה מסלולים מקבילים בכל אחד משני ימי הוועידה, המתקיימת השנה באירוחה של עיריית ירושלים ובשיתוף עם האוניברסיטה העברית בירושלים.

לאורך שני ימי הוועידה ייערכו שלוש מליאות מרכזיות, שיציעו מבט מעמיק על סוגיות בוערות בסדר היום הסביבתי: המליאה הפותחת תעסוק בנושאים שבין מלחמות, ביטחון וסביבה; מליאת הצהריים של היום הראשון תעסוק בטבע ומדע בקבלת החלטות סביבתיות; המליאה השלישית, שתתקיים ביום השני, תעסוק במדיניות בריאות וסביבה.

בוועידה הקרובה נקיים לראשונה גם אי-כנס (Unconference) – מרחב פתוח, דינמי ומשתף, שנועד לעודד שיח בלתי אמצעי, נטוורקינג וחיבורים חדשים בין משתתפי הוועידה. המהלך הוא חלק מהשקעה רחבה ביצירת קהילה מקצועית פעילה ומחוברת יותר, מרחבים שיאפשרו למשתתפים ליצור קשרים, לתאם פגישות, להמשיך דיונים מקצועיים ולחבר בין אנשים, רעיונות ויוזמות גם מעבר למושבים עצמם.

במהלך ימי הוועידה נשמע הרצאות מרתקות ממגוון תחומים בחזית המחקר המדעי, בהשתתפות חוקרות וחוקרים מובילים לצד דור העתיד של המדע. במבואת הכנס תוצג תערוכת פוסטרים שבה עבודות מחקר עדכניות ממוסדות אקדמיים מכל רחבי הארץ וכרויקטים מעשיים בתחומים מגוונים.

פרס מפעל חיים לשנת 2026 יוענק השנה ליואב שגיא, מייסד מכון דש"א (דמותה של ארץ) לשמירת השטחים הפתוחים ויו"ר מועצת המכון, ופרופ' ערן פייטלסון, חוקר באוניברסיטה העברית בירושלים וממובילי התכנון הסביבתי בישראל.

אנו מברכים אתכם על השתתפותכם בוועידה, ומביעים הערכה עמוקה על העשייה המחקרית, המקצועית והציבורית שאתם מובילים – בייחוד בימים מאתגרים אלו. יחד נמשיך לקדם שיח מבוסס מדע וסביבה בריאה ומיטיבה יותר לכולנו.

שקד שפי כהן, מנכ"לית משותפת | ד"ר רז תמיר, מנכ"ל משותף

פרופ' יוני בלמקר, יו"ר האגודה



## דבר יושבי הראש, פרופ' קרן אגאי שי ופרופ' אורן אוסטרזר-בירן:

אורחות ואורחים נכבדים, קהילת הסביבה והקיימות בישראל,

אנו מתכבדים ונרגשים לברך את משתתפות ומשתתפי הוועידה השנתית ה-54 למדע ולסביבה של האגודה הישראלית לאקולוגיה ולמדעי הסביבה.

הוועידה השנה מתקיימת באירוח עיריית ירושלים, בשיתוף ובתמיכה של האוניברסיטה העברית בירושלים, מהוותיקות והחשובות שבמוסדות האקדמיים בישראל, המהווה מרכז למחקר, חדשנות ועשייה בתחומי הסביבה והקיימות.

ירושלים היא עיר בעלת משמעות היסטורית, תרבותית, ציבורית ובינלאומית עמוקה, אשר לאורך דורות שימשה מוקד לדיון, למחשבה ולמפגש בין קהילות ורעיונות. זהו מקום מיוחד לקיים בו שיח מקצועי ומעמיק על אתגרי הסביבה והקיימות, על תפקידה של הקהילה המדעית בעיצוב מדיניות מבוססת ידע ועל האחריות המשותפת שלנו כלפי החברה והדורות הבאים.

הוועידה הנוכחית מתקיימת בתקופה היסטורית סוערת ומטלטלת. אנו ניצבים היום חזיתית מול "המשבר הפלנטרי המשולש" – החרפת שינוי האקלים, קריסת המגוון הביולוגי והתגברות זיהום הסביבה – משברים השזורים זה בזה ומערערים את היציבות החברתית והאקולוגית, הן ברמה המקומית והן ברמה העולמית. בצל משברים אלו מתהווה לנגד עינינו משבר שקט ומסוכן לא פחות: שחיקה מתמשכת במעמד המדע ובאמון הציבורי במדעניות ובמדענים. ההיסטוריה אומנם רוויה בדוגמאות של רדיפת אנשי מחקר והגות, אך בימינו אנו פופולזים והכחשת עובדות אינם נותרים בגדר בעיה תיאורטית – הם תופעה קטלנית הגובה את חייהם של רבבות. כאשר החברה מפנה עורף לאזהרות מבוססות מדע ולמחקר סביבתי, הפגיעה ניכרת באופן ישיר ומוחשי בסביבה, בבריאות הציבור ובחוסנה של החברה כולה.

מחובתנו להמשיך ולהשמיע קול מקצועי, אחראי ומבוסס ידע, להאיר את המציאות באמצעות נתונים ועובדות מהימנות, לפעול בשיתוף פעולה ובסולידריות ולעמוד בנחישות על חשיבותם של המדע, השקיפות והשיח הענייני בקבלת החלטות הנוגעות לעתידנו המשותף.

הוועידה השנתית היא זירת המפגש שבה הקהילה שלנו מפגינה את מלוא כוחה. זהו המרחב שבו קולנו נשמע בצורה הצלולה והברורה ביותר במאבק במשבר הפלנטרי ובבורות, באמצעות הצגת המחקרים פורצי הדרך שלכם ושלכן ומתן ביטוי לתובנות המעמיקות של כל אחת ואחד מכם. ידע אקדמי, קביעת מדיניות ועשייה בשטח נפגשים בוועידה כדי לאבחן את אתגרי השעה ולזקק להם פתרונות בני-קיימה.

אנו מאחלים לכל המשתתפות והמשתתפים ועידה משמעותית, מעשירה ומעוררת השראה, שתייצר שותפויות חדשות ופעילות משותפת למען עתיד טוב יותר,

בנימה אישית, משתתף פרופ' אגאי שי:

"עבורי, העמידה כאן היום כיושבת ראש שותפה של הוועידה היא סגירת מעגל מרגשת וזכות גדולה. דרכי באגודה החלה לפני 15 שנים בדיוק, בשנת 2011, בוועידה ה-39 שהתארכה במועצה האזורית מגידו. הייתי אז דוקטורנטית בראשית דרכי, והצגתי לראשונה מחקר שבחן את הקשר שבין זיהום אוויר לתוצאי לידה – מחקר שעל הצגתו זכיתי בפרס ע"ש איתן שפיצר. מאז אותה ועידה פקדתי את הכנס מדי שנה בשלל כובעים: אם כחוקרת מציגה, כעמיתת ממשק, כחברת ועד מכהנת או פשוט כדי ללמוד מעמיתי ומהסטודנטים שלי. לאורך כל השנים הללו, דבר אחד נותר קבוע – ההשתאות העמוקה שאני חשה בכל פעם מחדש אל מול 'כוחות האור' והעשייה הבלתי נדלית למען הטבע והאדם. העוצמה שנוצרת משילוב הכוחות ומהגיוון של המגזרים השונים המיוצגים כאן היא מקור בלתי נדלה לתקווה – על אחת כמה וכמה בימים מורכבים אלו".

בנימה אישית, משתתף פרופ' אורן אוסטרזר-בירן:

"כמי שמשמש כיום כיו"ר משותף של הוועידה וראש מרכז האוניברסיטה העברית לקיימות, עבורי יש משמעות מיוחדת להשתתפות בוועידה זו. השתתפתי עוד כתלמיד מחקר באוניברסיטה העברית בכנסי האגודה, שהיא מקום מרכזי ללמידה, להשראה ולמפגש בין חוקרות וחוקרים, אנשי מדיניות ופעילים סביבתיים זה שנים. עבורי זו זכות גדולה ושמחה אמיתית לקחת חלק בהובלת הוועידה השנתית ולתרום כך לקידום השיח והעשייה הסביבתית בישראל".

בברכה,

פרופ' אורן אוסטרזר-בירן, יו"ר החוג לביוטכנולוגיה, ראש מרכז האוניברסיטה העברית לקיימות, האוניברסיטה העברית בירושלים  
פרופ' קרן אגאי שי, ראשת המעבדה לבריאות וסביבה (HER lab), הפקולטה לרפואה ע"ש עזריאלי בגליל, אוניברסיטת בר-אילן





## Prof. Naomi Oreskes

## פרופ' נעמי אורסקס

פרופ' נעמי אורסקס היא היסטוריונית של המדע וחוקרת מדעי כדור הארץ באוניברסיטת הרווארד, שם היא מכהנת כפרופסור להיסטוריה של המדע וכפרופסור נלווית למדעי כדור הארץ והמדעים הפלנטריים. מחקריה עוסקים בהיסטוריה של הגאופיזיקה, בשינוי האקלים ובתפקידם של מדע, קונצנזוס מדעי ודיסאינפורמציה בעיצוב השיח הציבורי והמדיניות הסביבתית. אורסקס היא אחת הקולות הבולטים בעולם בסוגיית שינוי האקלים שמקורו בפעילות אנושית. מאמרה רבי-השפעה "The Scientific Consensus on Climate Change", שהתפרסם ב-2004 בכתב העת Science, הבהיר כי בקהילה המדעית קיימת הסכמה רחבה בנוגע לממשות ההתחממות הגלובלית והקשר שלה לפעילות האדם. בשנת 2010 פרסמה עם אריק קונוויי (Erik Conway) את רבי-המכר "Merchants of Doubt", שבו תיארו כיצד גופים מסחריים, צוותי חשיבה ומדענים פעלו במשך עשרות שנים ליצירת ספק ציבורי בסוגיות מדעיות ובהן השפעת העישון על הבריאות, גשם חומצי, הידלדלות שכבת האוזון ושינוי האקלים. הספר עובד לסרט דוקומנטרי והיתה לו השפעה בינלאומית רחבה. אורסקס היא מחברת ושותפה לכתיבתם של שמונה ספרים ולמעלה מ-150 מאמרים. לאורך הקריירה שלה שימשה יועצת לסוכנות להגנת הסביבה של ארצות הברית ולאקדמיה הלאומית למדעים, ולימדה בין היתר באוניברסיטת סטנפורד, דארטמות, אוניברסיטת ניו-יורק, אוניברסיטת קליפורניה בסן דייגו והרווארד. על תרומתה למחקר ולתקשורת המדע זכתה בפרסים רבים, ובהם פרס Volvo Environment Prize לשנת 2025.

## Ran livne

## רן לבנה

רן לבנה הוא יזם חברתי ומנהל סוכנות החלל הישראלית מאז שנת 2026. קודם לכן היה מנכ"ל קרן רמון, שם הוביל את התרחבות הארגון לאחד מגופי החינוך והחלל המרכזיים בישראל. תחת הנהגתו גדלה פעילות הקרן באופן משמעותי, הן בהיקף התקציבי והן בפעילות החינוכית והבינלאומית, תוך שיתופי פעולה עם תעשיית החלל העולמית ופתיחת פעילויות במדינות כמו סינגפור, צ'ילה, סלובניה וגאנה. לבנה עמד בראש משימת "רקיע", שבמסגרתה שוגר האסטרונאוט הישראלי השני, איתן סטיבה, לתחנת החלל הבינלאומית כחלק ממשימת AX1. המשימה כללה עשרות ניסויים מדעיים ישראלים בתחומי מדע מגוונים, הטכנולוגיה והחינוך. בנוסף היה ממובילי סדנת היזמות של סוכנות החלל הישראלית, קרן רמון וסוכנות החלל האירופית, ופעל לקידום פעילות חינוכית ומדעית בתחום החלל בישראל ובעולם. לפני פעילותו בקרן רמון שימש כסמנכ"ל פיתוח עסקי בחברת ההזנק Moonshot Space וכמנהל פיתוח עסקי ב־ImageSat International, שם ניהל את פעילות החברה בשוקי צפון אמריקה, מערב אירופה וישראל. לבנה הוא בוגר תואר שני במינהל עסקים מאוניברסיטת רייכמן, בוגר ומרצה אורח באוניברסיטת החלל הבינלאומית וחבר ועד מנהל באגודה הישראלית לאסטרונומיה.



## Prof. George Thurston

## פרופ' ג'ורג' תרסטון

פרופ' ג'ורג' תרסטון הוא פרופסור לרפואה סביבתית ולבריאות האוכלוסייה ב־NYU Grossman School of Medicine ומנהל התוכנית להערכת חשיפה והשפעות בריאות האדם במחלקה לרפואה סביבתית של האוניברסיטה. הוא נחשב לאחד החוקרים המובילים בעולם בתחום השפעות זיהום האוויר על בריאות האדם.

מחקריו עוסקים בהשפעות הבריאותיות של זיהום אוויר בערים בארצות הברית וברחבי העולם, ובפרט בחלקיקים נשימים עדינים (PM2.5). כבר ב־1987 היה מהחוקרים הראשונים שהראו את הקשר בין חשיפה לחלקיקים נשימים עדינים לבין תמותה, וכן בין מקורות פליטה ספציפיים, במיוחד שריפת פחם ודלקי מאובנים, לבין השפעות בריאותיות חמורות. בהמשך תרם מחקר לעיצוב תקני איכות האוויר הראשונים של הסוכנות האמריקאית להגנת הסביבה (EPA) לחלקיקים נשימים עדינים.

בין מחקריו הבולטים נמנים מחקר ה־Backpack Study שבחן את השפעת זיהום האוויר מדיזל על ילדים עם אסתמה בדרום ברונקס בניו יורק, וכן מחקרים בינלאומיים על השפעות זיהום אוויר תעשייתי בברזיל ועל הקשר בין זיהום אוויר ותמותה במדינות שונות בעולם. הוא היה גם ממחברי דו"ח ה־Global Burden of Disease של ארגון הבריאות העולמי, שפורסם ב־The Lancet בשנת 2012, והעריך את היקף אובדן שנות החיים כתוצאה מזיהום אוויר חלקיקי ברחבי העולם.

תרסטון פועל לאורך השנים גם בממשק שבין מדע למדיניות ציבורית. הוא העיד פעמים רבות בפני הסנאט ובית הנבחרים של ארצות הברית בנושאי בריאות הציבור וזיהום אוויר, השתתף בדינוי האו"ם בנושא שינוי אקלים כבר מ־COP5 בשנת 1999, והיה חבר במועצה המדעית המייעצת לאיכות האוויר של ה־EPA. לאחר אסון מגדלי התאומים בשנת 2001 הוביל איסוף עצמאי של דגימות זיהום אוויר ושיתוף המידע עם הציבור בניו יורק.

על תרומתו המדעית והציבורית זכה בפרסים רבים, ובהם פרס Haagen Smit של כתב העת Atmospheric Environment בשנת 2012 ופרס השירות הציבורי של האגודה האמריקאית למחלות ריאה ובית חזה בשנת 2018.

## Prof. Mark Burgman

## פרופ' מרק ברגמן

פרופ' מרק ברגמן הוא אקולוג וחוקר מוביל בתחום ניתוח סיכונים וקבלת החלטות סביבתית. כיום הוא פרופסור באוניברסיטת University of Hawai'i at Mānoa ופרופסור אמריטוס לניתוח סיכונים ומדיניות סביבתית ב־Imperial College London, שם שימש גם כמנהל המרכז למדיניות סביבתית. בעבר היה ראש הקתדרה לבוטניקה באוניברסיטת מלבורן וכן מייסד ומנהל המרכז האוסטרלי למצוינות בניתוח סיכונים סביבתיים וביולוגיים (ACERA ובהמשך CEBRA).

מחקריו של ברגמן מתמקדים בביולוגיה של שמירת טבע, ניתוח סיכונים, שיפוט מומחים וקבלת החלטות בתנאי אי־ודאות. עבודתו עוסקת בפיתוח כלים ומודלים המסייעים לשיפור החלטות בתחומי שמירת טבע, הערכת מינים ובתי גידול בסיכון, ביוסקיוריטי וניהול סביבתי. לאורך השנים פיתח מודלים אקולוגיים למגוון רחב של מינים וסביבות, בהם יערות, דיג ימי, תכנון פארקים לאומיים, כרייה, מערכות השקיה ותשתיות אנרגיה.

ברגמן עבד כאקולוג יועץ וכחוקר באוסטרליה, ארצות הברית ושווייץ, ופרסם למעלה מ־250 מאמרים מדעיים, פרקי ספרים ודו"חות מקצועיים, לצד שבעה ספרים. ספרו "Trusting Judgements: How to Get the Best Out of Experts", שפורסם בשנת 2015, עוסק באופן שבו ניתן לשפר את איכות השיפוט של מומחים בתהליכי קבלת החלטות. הוא גם העורך הראשי של כתב העת המדעי Conservation Biology.

על תרומתו למחקר זכה בפרסים רבים, ובהם Eureka Prize למחקר במגוון ביולוגי בשנת 2005, מדליית Royal Society of Victoria בשנת 2006 נבחר למצוינות מדעית במדעי החיים בשנת 2013, ופרס השירות המצטיין של Society for Conservation Biology. בשנת 2006 נבחר חבר באקדמיה האוסטרלית למדעים.



# פרס מפעל חיים

## יואב שגיא

יואב שגיא הוא מהדמויות המשפיעות והמכוננות בתולדות שמירת הטבע והתכנון הסביבתי בישראל. זה למעלה משישה עשורים פועל שגיא, בשילוב נדיר של חזון, אסטרטגיה והיכרות עם השטח, להנחת התשתית הסטטוטורית, המקצועית והכלכלית המבטיחה את קיום נכסי הטבע של ישראל לדורות הבאים.

### בין הנימוקים המרכזיים לזכייתו בפרס:

**הובלה של מהפכת השטחים הפתוחים וביסוסה על ידע מדעי-יישומי:** שגיא טבע את המושג "שטחים פתוחים" והיה הראשון שהגדיר אותו בישראל. הוא ראה בשטחים הפתוחים ערך לאומי שיש להגן עליו, וכך הוביל לשינוי תפיסתי. שגיא הקים וניהל את מכון דש"א (דמותה של ארץ), שהפך לגוף מחקר יישומי פורץ דרך המשלב עקרונות אקולוגיים ושיקולים מדעיים מוצקים בתוך מדיניות התכנון וניהול המקרקעין.

**השפעה ציבורית, תכנונית וסטטוטורית:** שגיא היה שנים רבות נציג הציבור במועצה הארצית לתכנון ובנייה ובמועצת מקרקעי ישראל, שם קידם שילוב של אקולוגיה כמרכיב מובנה בתהליכי התכנון הלאומי. הישג כלכלי-סביבתי מכריע שלו הוא היוזמה להקמת הקרן לשמירה על שטחים פתוחים, המקצה מדי שנה מאות מיליוני שקלים מהכנסות המדינה לטובת שיקום, טיפוח והגנה על המגוון הביולוגי ועל המערכות האקולוגיות.

**הובלת מאבקים סביבתיים:** לאורך עשורים עמד שגיא בחזית המאבקים המשמעותיים ביותר להגנת הטבע. רשימה חלקית כוללת את מניעת הקמתה של תחנת "קול אמריקה" בערבה, מניעת ההקמה של יישוב בגלבוע ופעילות אפקטיבית נגד פיתוח נדל"ני בחולות ניצנים, פריצת דרך בקידום מנהור תשתיות, שמירה על המשך הזרימה של מי נחל דן והובלת הצעדים הראשונים לשיקום של נחלים מזוהמים ופגועים. בכל מאבקי השכיל להציע חלופות המשלבות פיתוח עם שימור ערכי טבע ללא פשרות.

**יואב שגיא הוא מופת למנהיגות סביבתית, מקצועית וערכית, פורץ דרך שחינך דורות של אקולוגים, מתכננים ושומרי טבע. פועלו חקוק בשטחים הפתוחים ובנופים של מדינת ישראל.**

## פרופ' ערן פייטלסון

פרופ' ערן פייטלסון הוא מהדמויות המרכזיות והמשפיעות ביותר בישראל בתחומי התכנון, המדיניות והניהול הסביבתי. לאורך עשרות שנים פעל פייטלסון בממשק הייחודי שבין המחקר האקדמי המעמיק לבין העשייה הציבורית והתכנונית, והוביל לשינוי תפיסתי עמוק באופן שבו מדינת ישראל מנהלת את משאביה ואת השטחים הפתוחים שלה. הוא הטביע את חותמו בשלל תחומי מומחיותו, הכוללים קביעת מדיניות בנושאי סביבה, מים, תכנון, קרקע, תחבורה ומוכנות לרעידות אדמה.

### בין הנימוקים המרכזיים לזכייתו בפרס:

**מהפכה בתכנון הסביבתי וקידום קיימות:** פרופ' פייטלסון חולל שינוי תפיסה במערכת התכנון הישראלית, באמצעות הסטת הדגש מהערכה סביבתית בדיעבד לשילוב שיקולים סביבתיים כבר בשלבי התכנון הראשוניים. הוא היה דמות מפתח בצוותי התכנון הלאומיים המשמעותיים ביותר, בהם תוכנית המיתאר הארצית המשולבת לבנייה, פיתוח וקליטת העלייה (תמ"א 31) ותוכנית האב "ישראל 2020". היה מחלוצי הטמעת מושג "פיתוח בר-קיימה" בכלים תכנוניים מעשיים.

**שירות ציבורי והגנה על נכסי הטבע:** תרומתו הציבורית הבולטת באה לידי ביטוי בכהונתו ארוכת השנים כיו"ר מועצת גנים לאומיים ושמורות טבע, שם הוביל בתבונה ובנחישות הכרעות מורכבות להגנה על השטחים הפתוחים, וכיו"ר שותף בפרויקט הערכה לאומית של מערכות אקולוגיות ורווחת האדם. כיום הוא מוביל את ועדת ההיגוי הלאומית למיפוי פגיעות לשינוי האקלים מטעם האקדמיה הלאומית הישראלית למדעים, ובכך ממשיך לעצב את חוסנה הסביבתי של ישראל מול אתגרי העתיד.

**מנהיגות אקדמית והכשרת דור העתיד:** כפרופסור מן המניין במחלקה לגיאוגרפיה באוניברסיטה העברית בירושלים, פייטלסון ייסד והוביל את המסגרות החלוציות של בית הספר המתקדם ללימודי סביבה ועמד בראש המחלקה לגיאוגרפיה ובית הספר למדיניות ציבורית. הוא העמיד דורות של תלמידים וחוקרים המאיישים כיום תפקידי מפתח באקדמיה ובשירות הציבורי, מתוך הנחלת התפיסה המחקרית הרואה בסוגיות סביבתיות סוגיות של ניהול, פוליטיקה וערכים, ולא רק בעיות השייכות למדעי החיים.

**פרופ' ערן פייטלסון מהווה דוגמה ומופת לחוקר המשלב הצטיינות מדעית בינלאומית עם מחויבות ערכית וציבורית עמוקה, וכך הוא מעצב את עתיד התכנון, הסביבה והקיימות בישראל.**

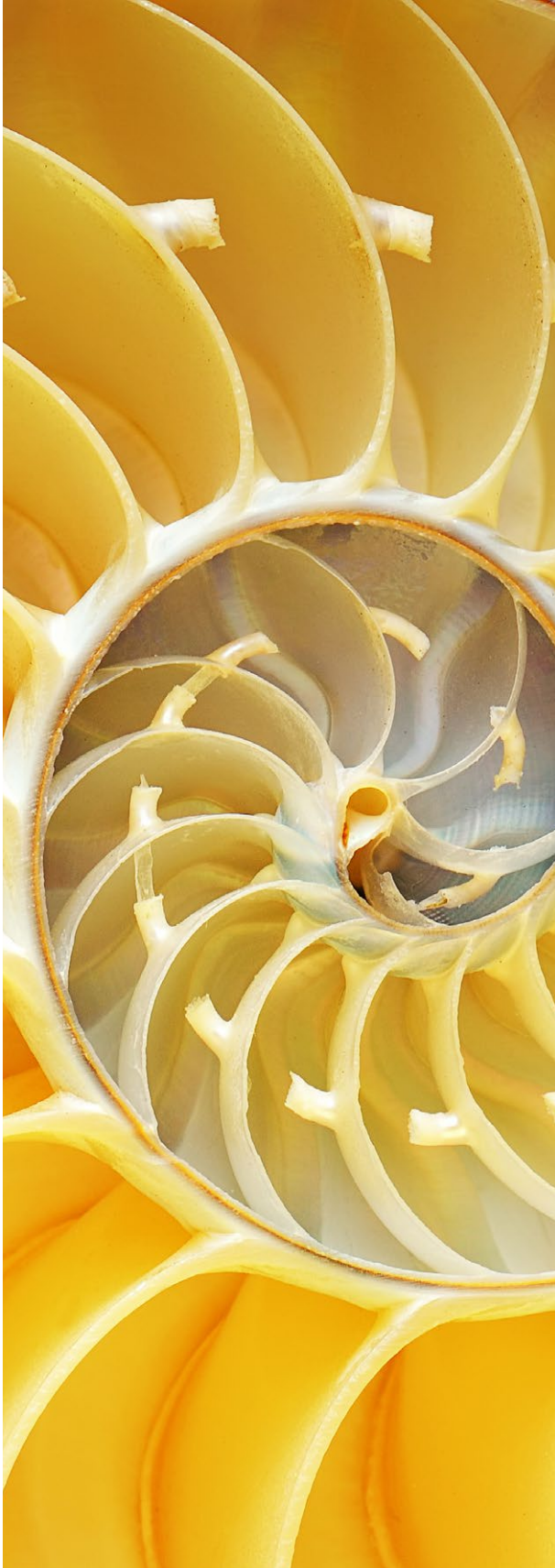


# מושבִים



# מסלולים | יום רביעי 8 ביולי

1 אולם	צומח ומזון
2 אולם	חקלאות וחדשנות
3 אולם	טכנולוגיה
4 אולם	מדיניות משאבי טבע
5 אולם	קיימות וקהילה
6 אולם	שמירת טבע ימית
7 אולם	משפט ומדיניות



## מליאת פתיחה – מבט מלמעלה: בין מלחמות, ביטחון וסביבה

### ברכות

מר יצחק הרצוג, נשיא המדינה  
מר משה ליאון, ראש עיריית ירושלים  
פרופ' תמיר שפר, נשיא האוניברסיטה העברית בירושלים  
אייל אוסטרניסקי, יו"ר הקרן הקיימת לישראל  
גברת רעיה שורקי, מנכ"לית רשות הטבע והגנים  
פרופ' אורן אוסטרזצר-בירן, האוניברסיטה העברית  
בירושלים, יו"ר משותף הוועידה השנתית

**From Pixel To Insight - איך מידע ויזואלי מהחלל  
משנה את האופן שבו אנחנו מבינים את כדור הארץ**  
מר רן לבנה, מנהל סוכנות החלל הישראלית

### **Toward a World Where No One Is Surprised by a Natural Disaster**

Ms. Gila Loike, Product Manager for Floods and  
Crisis Resilience at Google Research

**פאנל: חדשנות סביבתית וביטחון לאומי בצל המלחמה:  
איך היערכות נכונה תסייע בהתמודדות עם המשבר**

### הבא?

בהנחיית: גברת יפעת גליק, מגישה וכתבת התחקירים של  
ערוץ כאן 11  
בהשתתפות:  
ד"ר עידית שפרן גיטלמן, חוקרת בכירה במכון למחקרי  
ביטחון לאומי  
INSS

תא"ל (מיל') אמיר גת, שותף בכיר ו-CTO בחברת NEX42,  
לשעבר מנהל יחידת שווקים בינלאומיים בסולארדג'  
גברת גלית כהן, מנהלת קרן האקלים בישראל, JCT וחוקרת  
בכירה אורחת ב-INSS.

## השטח מדבר: מודל המעבדות החיות (Living Labs) כמנוע לשינוי בחקלאות הישראלית

יו"ר המושב: ערן אטינגר

אולם 2

חקלאות וחדשנות

**הצורך בהזזת המרכז מהמעבדה לשדה**  
ערן אטינגר

**מבט מהשטח - חקלאות מחדשת בפעולה (הרצאות קצרות)**

**א. פרויקט Lilas4Soils**

ד"ר עידן קופלר, מנהל RAGILL – המעבדה החיה הישראלית לחקלאות מחדשת

**ב. מעבדה חיה עמקים**

אמיר מעגן, מנהל המעבדה החיה לחקלאות מחדשת בעמקים

**פאנל מומחים בנושא: מתחים ביישום חדשנות ומעבר לחקלאות מחדשת**

בהשתתפות:

ענבר מורג, מנהלת יוזמות חקלאות מחדשת, תחום סביבה בקרן יד הנדיב; ד"ר רוני ממלוק, מובילה תחום אגטק וחדשנות בחקלאות במנהלת תקומה; ד"ר עידן קופלר, מנהל RAGILL – המעבדה החיה הישראלית לחקלאות מחדשת; אמיר מעגן, מנהל המעבדה החיה לחקלאות מחדשת בעמקים

**סיכום**

יעל מלצר – מנכ"לית RegenIL המרכז לחקלאות מחדשת בישראל

## ניהול אדפטיבי ביערות קק"ל בעידן שינוי האקלים – ממחקר לפעולה בשטח

יו"ר המושב: ד"ר שני רוהטין-בליץ, קרן קיימת לישראל

אולם 1

צומח ומזון

**התייבשויות ותמותת עצים ביערות קק"ל: מניטור ומחקר לפעולות ממשק**

ד"ר גלעד אוסטרובסקי, קרן קיימת לישראל

**השפעות ארוכות טווח של דילול יער על דינמיקת המים בקרקע וחלוקת משאב המים בין שכבות הצומח ביער אורנים**

ד"ר חוסיין מוקלדה, מכון וולקני

**\*בחינת התגובות הפיזיולוגיות והכשירות האקולוגית של שתילים של מיני רעי"ת להשפעה משולבת של טמפרטורה ועקת יובש**

חגי יבלוביץ', האוניברסיטה העברית בירושלים

**שימוש במודלים מרחביים לחיזוי התנהגות אש לצורך מיכוי סכנת שריפות ותכנון הגנה מאש**

מור אשכנזי, קרן קיימת לישראל

**\*השפעת מאפייני העץ על המיקרו-אקלים ביערות וחורשים ים תיכוניים**

ניצן תמיר, האוניברסיטה העברית בירושלים

## מים עד נפש? אתגרים ופתרונות בניהול סיכוני שיטפונות בישראל

יו"ר המושב: שירן פרי, משרד החקלאות וביטחון המזון

אולם 4

מדיניות משאבי טבע

**סקירת אירועי השיטפונות והמגמות הצפויות בשנים הקרובות, נתוני מדידה ומשמעויות להיערכות**  
יעל סטורץ-פרץ, מנהלת אגף מים עיליים  
והידרומטראולוגיה, חטיבת השירות ההידרולוגי, הרשות הממשלתית למים וביוב

**יבנה ואגן השורק – מקרה בוחן לניהול סיכוני שיטפונות**  
בועז כהן, מנכ"ל רשות ניקוז שורק לכיש, וסלבאן פנוביץ,  
מהנדס העיר יבנה

**מקרה בוחן נוסף – שקמה בשור?**  
אוריה שבת, מהנדס רשות ניקוז שקמה בשור

**ניהול נגר ברמה ארצית ותוכניות לניהול סיכוני שיטפונות:**  
**מדיניות, כלים ותהליכי תכנון**  
שירן פרי, מנהלת תחום תכנון ניהול נגר ונחלים, חטיבת  
משאבי סביבה, משרד החקלאות וביטחון המזון

### פאנל

מנחה: יעל סלמה, מנהלת שותפויות וחדשנות, אגמא מרכז  
ידע לאגני היקוות ונחלים  
בהשתתפות:

ד"ר יעל סטורץ-פרץ, מנהלת אגף מים עיליים  
והידרומטראולוגיה, חטיבת השירות ההידרולוגי, הרשות  
הממשלתית למים וביוב; שירן פרי, מנהלת תחום תכנון  
ניהול נגר ונחלים, חטיבת משאבי סביבה, משרד החקלאות  
וביטחון המזון; בועז כהן, מנכ"ל רשות ניקוז ונחלים שורק  
לכיש; אביתר ביטון צור, סגן מהנדס העיר ומנהל אגף  
תשתיות ובינוי, ראשון לציון; וד"ר עמיאל וסל, מנהל אגף  
בכיר חוסן אקלימי, המשרד להגנת הסביבה

## מפגע למשאב – פתרונות ירוקים לבעיות סביבתיות

יו"ר המושב: ד"ר איריס שינבאום, קרן קיימת לישראל

אולם 3

טכנולוגיה

**ביוטכנולוגיה לאדריכלות פוטוסינתטית: שימוש**  
**במיקרואורגניזמים לייצור חומרי בנייה ברי-קיימה**  
**ולהפחתת פליטות גזי חממה**  
פרופ' שני ברט, הטכניון - מכון טכנולוגי לישראל

**האם מלח יכול להיות חומר הבנייה העתידי?**  
דניאל מנדלר, האוניברסיטה העברית בירושלים

**שימוש בפסולת חקלאית ויער לשימוש דו תכליתי של**  
**גידול פטריות מאכל וייצור מזון לבעלי חיים**  
ד"ר עידן פרמן, תל-חי

**טיפול בגזם יערות קק"ל על ידי מתקן גזיפיקציה חדיש**  
**להשבת אנרגיה ויסודות הזנה**  
פרופ' עמית גרוס וד"ר מורן סגולי, מו"פ רמת נגב

**טיפול בשפכי בתי-בד במתקן מרכזי באמצעות שילוב**  
**תסיסה אנאירובית ואירובית ליצירת אנרגיה ושימושים**  
**נוספים**  
פרופ' אורי מר חיים, מיגל

## ניהול בר-קיימה של הדיג והחופים – בין חזון למציאות

יו"ר המושב: פרופ' יוני בלמקר, אוניברסיטת תל אביב

אולם 6

שמירת טבע ימית

**ניהול הדיג בישראל: חזון של איזון בין טבע, חברה וביטחון תזונתי**  
גיא רובינשטיין, משרד החקלאות וביטחון המזון

**הערכה מחודשת של היצרנות הראשונית הנדרשת לדיג מגלה כי מרבית הדיג כיום אינו בר-קיימה**  
ליעד בן אורי, מכון ויצמן למדע

**הערכת היקף הפגיעה במינים מוגנים כתוצאה מדיג מכמורת קרקעית בישראל**  
ד"ר עתרת שבתאי, החברה להגנת הטבע

**תבניות נדידה עונתית של טונה כחולת-סנפיר אטלנטית ברחבי הים התיכון, לרבות האגן המזרחי**  
ד"ר אייל ביגל, אוניברסיטת סטנפורד

**אפליקציית SeaWatch – כלי מתקדם למדע אזרחי וטיפול במפגעים ימיים בזמן אמת**  
בר שטרנבך, החברה להגנת הטבע

**דיג בישראל – קונטקסט מרחבי, חברתי וסביבתי**  
אלון רוטשילד, החברה להגנת הטבע

## ירושלים בתנועה – תשתיות תחבורה, אקולוגיה ואנרגיה בעיר מתפתחת

יו"ר המושב: מירי רייס, מנהלת הרשות לאיכות הסביבה וקיימות, עיריית ירושלים

אולם 5

קיימות וקהילה

**היפוך הפירמידה: פיתוח רשת רק"ל, שבילי תחבורה מקיימת (רכיבה והליכה)**  
אביעד כהן, צוות תוכנית אב לתחבורה, עיריית ירושלים

**חוסן אנרגטי: הבטחת צורכי הפיתוח והתחבורה החשמלית – רק"ל, אוטובוסים ומכוניות**  
מאיה סטאר, פרויקטורית האקלים וממונת האנרגיה, הרשות לאיכות הסביבה עיריית ירושלים

**שימור ערכי טבע מקומיים בתהליכי פיתוח: סקרי טבע והצלת מינים נדירים, התאמת תוכניות פיתוח תחבורתיות להקשר האקולוגי**

ניר מרגלית, מנהל המחלקה לתכנון בר קיימה ברשות לאיכות הסביבה וקיימות, עיריית ירושלים

### פאנל

בהשתתפות:

יואל אבן – מהנדס העיר ירושלים, צחי ויטלזון – מנכ"ל צתא"ל, מירי רייס – מנהלת הרשות לאיכות הסביבה וקיימות בעיריית ירושלים, ענבר וייס עברי – אדריכלית העיר ירושלים ומנכ"ל חברת עדן



## ממחקר להשפעה: אתגרי משפט ומדיניות סביבתית בישראל

יו"ר המושב: הילה ליכמן, מנהלת המרכז למשפט סביבה ואקלים, אוניברסיטת בר אילן

אולם 7

משפט ורגולציה

מהמעבדה אל שולחן מקבלי ההחלטות: מדע, משפט ומדיניות בעידן משבר האקלים  
פרופ' אורן פרז, אוניברסיטת בר אילן

ממטרד למשאב – רגולציה גמישה לניהול משק הפסולת ברשויות ערביות, המבוססת על מיפוי חסמים וזיהוי הזדמנויות במדגם יישובים מייצגים  
שירלי רקח

מאריזה לפלטפורמה: מיפוי רגולטורי השוואתי וניתוח חסמים להטמעת מודלים של שימוש חוזר (Reuse) ומילוי חוזר (Refill) בישראל  
נמרוד גבע, אוניברסיטת בר אילן

העדפות צרכנים למוצרי מילוי: עדויות מניסוי שדה וניסוי בחירה בדידה  
פרופ' ענת צ'צ'יק, אוניברסיטת בר אילן

פאנל: מאבקי קרקעות בישראל: צדק סביבתי, יוזמה מקומית ואקדמאים בחזית  
מנהלת: עו"ד רחלי הכט  
דוברים: פנינה זיו, פעילת קיימות וסביבה; ד"ר אורי שרון, אוניברסיטת בר-אילן; אלעד הוכמן, מנכ"ל מגמה ירוקה ופרופ' נורית אלפסי, אוניברסיטת בן-גוריון בנגב

## מליאת צוהריים – טבע ומדע בקבלת החלטות סביבתיות

### ברכות

גברת שקד שפי כהן, מנכ"לית משותפת האגודה  
הישראלית לאקולוגיה ולמדעי הסביבה  
יו"ר האגודה הנכנס פרופ' יוני (יונתן) בלמקר, אוניברסיטת  
תל אביב  
יו"ר האגודה היוצא פרופ' רון מילוא, מכון ויצמן למדע

**Keeping Our Science Trustworthy (מרחוק)**  
פרופ' נעמי אורסקס, הארוורד

### בין שיקום לתקווה - מקרה בוחן ציפורי

מר ניר כפאי, מנהל פרויקט ציפורי, רשות ניקוז ונחלים  
קישון ומר אורי רגב, מנכ"ל רשות ניקוז ונחלים קישון

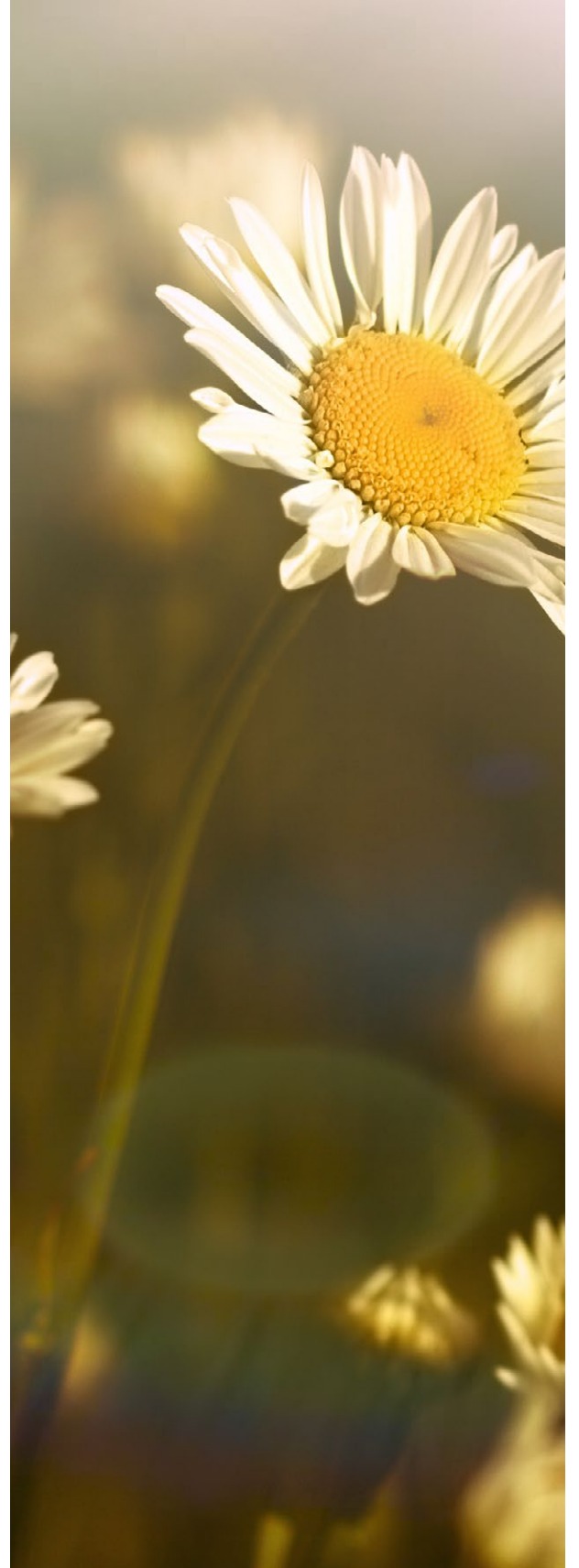
**הטבע חוזר וגם אנחנו: שיקום אקולוגי כמפתח להחלמה  
אישית וחברתית בישראל ובעולם**  
מר דן אלון, מנכ"ל החברה להגנת הטבע

### הענקת פרס מפעל חיים

פרופ' תמר דיין מעניקה את הפרס לפרופ' ערן פייטלסון

### הענקת פרס מפעל חיים

איריס האן מעניקה את הפרס למר יואב שגיא



## מו"פים חקלאיים ומדעיים – בין חקלאות, אקולוגיה ואקלים

יו"ר המושב: ד"ר מיכל לוי, משרד החקלאות וביטחון המזון

אולם 2

חקלאות וחדשנות

**מפסולת עגבניות למשאב אזורי: כלכלה מעגלית של אנרגיה, דישון והזנת בעלי חיים**  
ד"ר מורן סגולי, מו"פ רמת הנגב - המרכז לחקלאות מדברית

**חקלאות מחדשת וחקלאות מדבר - להפריח את השממה עם חיידיקים באדמה**  
גבריאל פריזם, מו"פ ערבה תיכונה וצפונית-תמר

**הפיכת יסודות ההזנה בקולחים ממטרד למשאב – מה החקלאים מקבלים בברז ההשקיה?**  
דוד יליון, מנהל המחקר החקלאי, מכון וולקני

**פאנל**

בהשתתפות:

אורית הרשטיג כהן מנכ"לית מו"פ מדבר וים המלח; יובל קי מנהל מו"פ רמת נגב; מעין קיטרון מנהלת מו"פ ערבה תיכונה וצפונית תמר; אורן ברלבן מנהל מו"פ ערבה דרומית

## חוסן חברות הצומח בעידן של שינויי אקלים

יו"ר המושב: ד"ר ניב דה מלאך, האוניברסיטה העברית בירושלים

אולם 1

צומח ומזון

**עתודות מים ומנגנוני הישרדות במערכת האקולוגית בחורש הים תיכוני בתקופות בצורת ארוכות**  
ד"ר ניר הר, ניר הר יער וסביבה

**בעידן שינוי האקלים: בצורת אטמוספירית כגורם מרכזי בייצור ביומסה במערכת ים-תיכונית**  
פרופ' מרסלו שטרנברג, אוניברסיטת תל אביב

**גדה חיה - מרכז ידע לשיקום וניהול צומח נחלים**  
אורי רמון, מכון דש"א

**השפעת בצורת קיצונית רב-שנתית המלווה בשינויים בפיזור הגשם על מיני צומח רב-שנתיים באקוסיסטמה ים-תיכונית: עדויות ממחקר ניסויי ארוך-טווח**  
ד"ר ישראל אורן, אוניברסיטת תל אביב

**ניטור דינמי של השתקמות יער ואפיון עומסי דלק לאחר שריפה באמצעות חישה מרחוק**  
קיריל גנקין, אוניברסיטת חיפה

## מדיניות משאבי טבע ושטחים פתוחים

יו"ר המושב: פרופ' אפרת שפר, האוניברסיטה העברית בירושלים

אולם 4

מדיניות משאבי טבע

הערכה כלכלית של שיקום נחלים באגני ניקוז חקלאיים ים-תיכוניים: שילוב הערכת שירותי מערכת אקולוגית, מעורבות בעלי עניין ועלויות יישום  
ד"ר ינאי פרח, אוניברסיטת קריית שמונה בגליל

ניהול סיכונים אש בשטחים פתוחים בישראל בעידן של שינויי אקלים: ממצאי מחקר על פערים מערכתיים ומוסדיים  
ד"ר כרמית רפפורט, אוניברסיטת חיפה

\*מהיפותזות לבתי גידול: כיצד תקשורת בין חוקרים ומקבלי החלטות תומכת בהטמעת ראיות מדעיות בניהול שמירת טבע  
ויקטוריה יעל מיארה, הטכניון - מכון טכנולוגי לישראל

זעקי ארץ אבודה - על האובדן הבלתי הפיך של שטחי הטבע בישראל  
מוטי קפלן איריס האן, הטכניון - מכון טכנולוגי לישראל

תנופה לצפון: אסטרטגיה לשיקום שטחים פתוחים כמנוף לחוסן אזורי ופיתוח בר-קיימה  
אסף זנזורי, החברה להגנת הטבע

אתגרים ופתרונות בקידום היער העירוני בישראל - תובנות ומסקנות מתוך 18 תוכניות עירוניות לייעור והצללה  
נועה שביט גוגול, המועצה לבנייה ירוקה

## ניהול נגר ותשתיות ביוב - טכנולוגיות לניטור, איתור ומניעת זיהום

יו"ר המושב: אינג' רויטל ג'זואה לבנת, Revital Water engineering

אולם 3

טכנולוגיה

כניסת נגר לתשתיות הביוב הגורמת להצפתן ולגלישת ביוב לנחלים ולימים  
רויטל ג'זואה לבנת

הצגת הבעיה והשלכותיה  
יחזקאל ליפשיץ, מנהל הרשות הממשלתית למים וביוב

זיהוי וחיזוי כניסות נגר למערכות הביוב באמצעות חיישנים ומיפוי מוקדים מהותיים  
אושרת בן ארצי, חברת KANDO

שת"פ בין תאגיד המים והביוב והעירייה לביצוע ניתוק חיבורי ניקוז לתשתיות ביוב, בטכנולוגיית בדיקות עשן  
רו"ח מלי בן ברוך, מנכ"לית תאגיד המים והביוב יובלים (לשעבר)

איטום שוחות ביוב ומניעת כניסת נגר לביוב  
אריק אשכנזי, מהנדס ראשי תאגיד המים והביוב עין נטפים (אילת), וגרי קולין, חברת מ.איתן המומחים לאינסטלציה

פאנל: רגולציה ואחריות לניהול הנגר והביוב  
מנחה: אינג' רויטל ג'זואה לבנת  
בהשתתפות:

איתי שגיא, מנהל אגף מפעלי מים וביוב עירוניים ברשות המים; אופיר קאזלר, תאגיד המים והביוב "יובלים"; ניר פפאי, רשות ניקוז ונחלים קישון; מור גלבוע, מנכ"ל צלול; יהודה סיסו, מנכ"ל תאגיד המים והביוב "מעיינות העמקים" ויו"ר פורום מנכ"לי תאגידי המים והביוב

## אתגרי שמירת טבע בעידן של פרבור ימי

יו"ר המושב: דרור בוימל, החברה להגנת הטבע

אולם 6

שמירת טבע ימית

**סקירה ביבליומטרית להערכת ההשפעות של מתקני אנרגיה ימית מתחדשת בים התיכון הישראלי, ואמצעים להפחתתן**  
דברת רשף, חקר ימים ואגמים לישראל

**מידת הייצוג של יחידות אקולוגיות של קרקעית הים התיכון בשטחים מוגנים במים הריבוניים – מצב קיים והמלצות לעדכון מסמך המדיניות למרחב הימי**  
אלון רוטשילד, החברה להגנת הטבע

**ליווייתנאים במים הכלכליים של ישראל – ממצאים מרתקים ואיומים אפשריים**  
יאלי מבורך, אוניברסיטת חיפה

**ים עמוק, ידע חסר והחלטות גורליות – הפרעת פלמחים והמניכה הדרומית כמקרי בוחן**  
ד"ר עתרת שבתאי, החברה להגנת הטבע

**הערכת פוטנציאל רצועת החול להקמת קינים של צבייים בהתאם לתרחישי עליית מפלס הים**  
שלי אלבז, רשות הטבע והגנים

**מדיניות מוצעת לתאורה ידידותית לסביבה במפרץ אילת**  
ד"ר שי אורון, החברה להגנת הטבע

## קיימות מקומית - קהילתית ועירונית

יו"ר המושב: ד"ר יקיר פרייזלר, מכון וולקני

אולם 5

קיימות וקהילה

**מדד איק"ס (אימפקט קהילתי סביבתי): כלי מדידה חדש להערכת יוזמות סביבתיות מקומיות**  
ד"ר בני פירסט, האוניברסיטה העברית בירושלים

**התנהגויות מקיימות בקהילות דתיות כחלק מאורח חיים תרבותי שאינו נשען על מודעות סביבתית**  
ד"ר גל חגית קרסו רומנו, אוניברסיטת קרית שמונה בגליל

**מייאוש לפעולה: יישום מודל EIT - אקו אימפקט מעצים לפיתוח מנהיגות קהילתית בקיימות בשיתוף רשויות מקומיות**  
לוס אוריה מיטלמן, אוניברסיטת תל אביב

**פיתוח מודל לשילוב קהילות בשיקום אקולוגי של השטחים הפתוחים הסמוכים להן, ככלי לטיפוח החוסן האישי והקהילתי**  
אדר' יהל פורת, אקולוגיה בשירות הקהילה

**סביבה חוצת-גבולות: סניטציה, סיכונים והיבטים סביבתיים בחיפה המנדטורית**  
ד"ר עומר אלוני, הטכניון - מכון טכנולוגי לישראל

**כאשר הטבע לא משתף פעולה - נקודת מבט של תלמידי כיתה ה' על כישלון פרויקט שימור**  
פרופ' אדיב גל, מכללת סמינר הקיבוצים



## מדיניות אנרגיה

יו"ר המושב: ד"ר מוסטפה עספור, המרכז האקדמי רופין

אולם 7

משפט ורגולציה

**אנרגיה מתחדשת כשער לשיתוף פעולה אזורי: בחינת מסדרון המזרח התיכון-אירופה**  
שרון בנג'ו, EcoPeace Middle East

**ה-WEFE Nexus (Water-Energy-Food-Ecosystems) כממשק רב-מגזרי לניתוח והכוונת מדיניות סביבתית במזרח התיכון**  
שרון בנג'ו, EcoPeace Middle East

**\*מתח בין ביטחונות אנרגיה, מזון וסביבה בבחירת מיקום חוות סולאריות: ניתוח מנגנוני רגולציה ומדיניות בישראל**  
עדי כהן, האוניברסיטה העברית בירושלים

**רגולציה לשילוב אגירת סוללות רחבת היקף במשק החשמל בישראל**  
שמעון דיק, אוניברסיטת בר אילן

**ביטחון אנרגטי בעידן של ציפוף עירוני: מדיניות תכנון האנרגיה של עיריית ירושלים**  
מאיה סטאר, עיריית ירושלים

**\*לא משאירים אף משק בית מאחור: התאמת מדיניות האקלים לצורכי השטח להרחבת היישום ולמניעת עוני אנרגטי**  
יעל נידם קירשט, אוניברסיטת קליפורניה בברקלי

## מערכות מזון מקיימות

יו"ר המושב: פרופ' אופירה אילון, מוסד שמואל נאמן  
אוניברסיטת חיפה

צומח ומזון אולם 1

\*אובדני מזון בעולם מקושר: מסחר, סביבה ואחריות בין אזורית  
נועה בירן, אוניברסיטת בן-גוריון בנגב

\*בזבז מזון מצלחות במלונות: זיהוי אורחים בעלי רמות  
בזבז גבוהות והתאמת התערבויות לשינוי התנהגות  
גבריאלה אפל, אוניברסיטת חיפה

\*בישול בקנה מידה מיקרוביאלי: חידקים מהונדסים  
לייצור מזון מהאוויר  
ליל הלוי, מכון ויצמן למדע

עמדות הציבור בנושא מדיניות ממשלתית לעידוד מזון  
מהצומח והפחתת צריכת בשר  
עומר גינזבורג, חיים וסביבה, אנימלס

\*סיפים רגשיים: רגשות ותרבות והשפעותיהם על בזבז  
מזון במשקי בית בישראל  
הילה סגל-קליין, אוניברסיטת חיפה

\*"ארץ שעורה": השבה, שימור ואכילון אוסף אבוד של  
זני שעורה מסורתיים משדות הפלחה של ארץ ישראל  
ושכנותיה  
ד"ר עינב מייזליש-גתי, מכון וולקני

## חקלאות מעגלית ויעילה

יו"ר המושב: ד"ר לירון אמדור, אוניברסיטת תל אביב

חקלאות וחדשנות אולם 2

יישום עקרונות כלכלה מעגלית בטיפול בפסולת חקלאית  
והדגמתם במשק המודל לחקלאות בת-קיימה  
ד"ר רועי פוסמניק, הטכניון - מכון טכנולוגי לישראל

מערכת מבוססת בינה מלאכותית ליישום דישון חנקן  
בגידול חיטה  
ד"ר נעה צוקרמן, אוניברסיטת בר אילן

\*אופטימיזציה של חקלאות ימית באמצעות עיבוד אותות  
אודיו ולמידת מכונה  
דרור אטלינגר-לוי, הטכניון - מכון טכנולוגי לישראל

\*התמרה הידרותרמית של מי-נטל ממתקן ביוגז בעלי  
מליחות גבוהה להידרוצ'אר בעל ערך אגרונומי  
איתמר קאפמן, הטכניון - מכון טכנולוגי לישראל

\*כיתוח ריאקטור דניטריפיקציה בקנה מידה תעשייתי  
לטיפול במי פלט של חקלאות ימית יבשתית  
אור אוחיון, אוניברסיטת בן-גוריון בנגב

השפעת מערכות אגרו-סולאריות בחממות על גידולים  
חקלאיים: יבול, השקיה, מזיקים ומועילים  
ד"ר לירון אמדור, אוניברסיטת תל אביב

## שמירת טבע - קונפליקטים וממשקים בין חיות בר לאדם

יו"ר המושב: ד"ר עדי לוי, המכללה האקדמית אחווה

אולם 4

מדיניות משאבי טבע

**\*השפעת מטיילים בשבילי הליכה על חיות-בר במדבר: השלכות יישומיות לתכנון ולניהול יובל צוקרמן, אוניברסיטת בן-גוריון בנגב**

**גנומיקה בשימור צבי הים הירוקים: מעקב אחר האוכלוסייה הים-תיכונית הנמצאת בסכנה והבנת דפוסי הרבייה שלה**  
פרופ' ירון טיקוצינסקי, המרכז האקדמי רופין

**השפעה של התקנת פאנלים פוטו-וולטאיים צפים על עופות מים בישראל**  
ד"ר דוד שהמי, רשות הטבע והגנים

**\*קורים רעילים: חקר ההשפעות של דליפות נפט על מגוון העכבישים במערכות אקולוגיות מדבריות**  
אימאן אבו סארה, האוניברסיטה העברית בירושלים

**\*כיצד שדות חקלאיים מתפקדים כמסדרונות אקולוגיים? ניתוח נתוני תנועה של מגוון מיני ציפורים מראה על שונות עונתית, מרחבית ובין מינית**  
ענבל ביברמן, אוניברסיטת תל אביב

**בין בתי גידול, צבי ישראלי לאנרגיה סולארית: מישורי הבזלת במרכז הגולן בצומת החלטות שישנו את פני השטח. במה סקר טבע יכול לעזור?**  
דניאל ברקוביץ, מכון דש"א

## פתרונות טכנולוגיים לאתגרי סביבה

יו"ר המושב: ד"ר זהר ברנט-יצחקי, המכללה האקדמית רופין

אולם 3

טכנולוגיה

**הפחתת פליטות גזי חממה בשרשראות ייצור, מא' עד ת' איתן פוס, חברת made2flow**

**ShipEcho – מערכת למידול וניטור זיהום רעש תת-ימי מכלי שיט**  
מארק שיפטון, אוניברסיטת חיפה

**מהגלובלי למקומי: כיצד סרטונים מבוססי בינה מלאכותית משנים את תפיסת האיום האקלימי**  
ד"ר ורד אלישר, האקדמית עמק יזרעאל

**Futurewisw - מתניעים את העתיד**  
אדם קמינסקי, אוניברסיטת תל אביב

**המפתח לקיימות בתעשייה**  
רות אברהם, המועצה לבנייה ירוקה

## מפרץ אילת – מפלט אקלימי מול אתגר מקומי

יו"ר המושב: פרופ' מעוז פיון, האוניברסיטה העברית בירושלים, המכון הבינאוניברסיטאי למדעי הים באילת

אולם 6

שמירת טבע ימית

**צפיות, אי-צפיות והתאמות של אלמוגים בקווי רוחב גבוהים משוניות רדודות ועד לעומקים מזכוכיים**  
ד"ר גל אייל, אוניברסיטת בר אילן

**שוניות אילת – מיזם חדשני להנגשת מדע ושמירת טבע**  
ד"ר שי אורון, החברה להגנת הטבע

**קטסטרוכות מקומיות, יציבות אזורית: חוסנם של עשבי הים תחת לחץ תרמי מואץ במפרץ עקבה – עד מתי?**  
פרופ' גדעון וינטרס, אוניברסיטת בן-גוריון בנגב

**דיכוי אקלימי של ערבוב מים עמוקים מנציח העשרת חומרים מזינים אנתרופוגנית בשוניות האלמוגים במפרץ אילת**  
פרופ' דוד אילוז, אוניברסיטת בר אילן, מכללת בית ברל ומכללת תלפיות

**מה שומעת השונית? ניטור רציף בזמן אמת של רעש תת-ימי במפרץ אילת/עקבה**  
פרופ' רועי דיאמנט, אוניברסיטת חיפה

**אנליזת רעש פלואורסנטי של אלמוגים במפרץ אילת מצביעה על רגישות גבוהה לזיהום אור**  
נעמה מרודס-סקליר, האוניברסיטה העברית בירושלים

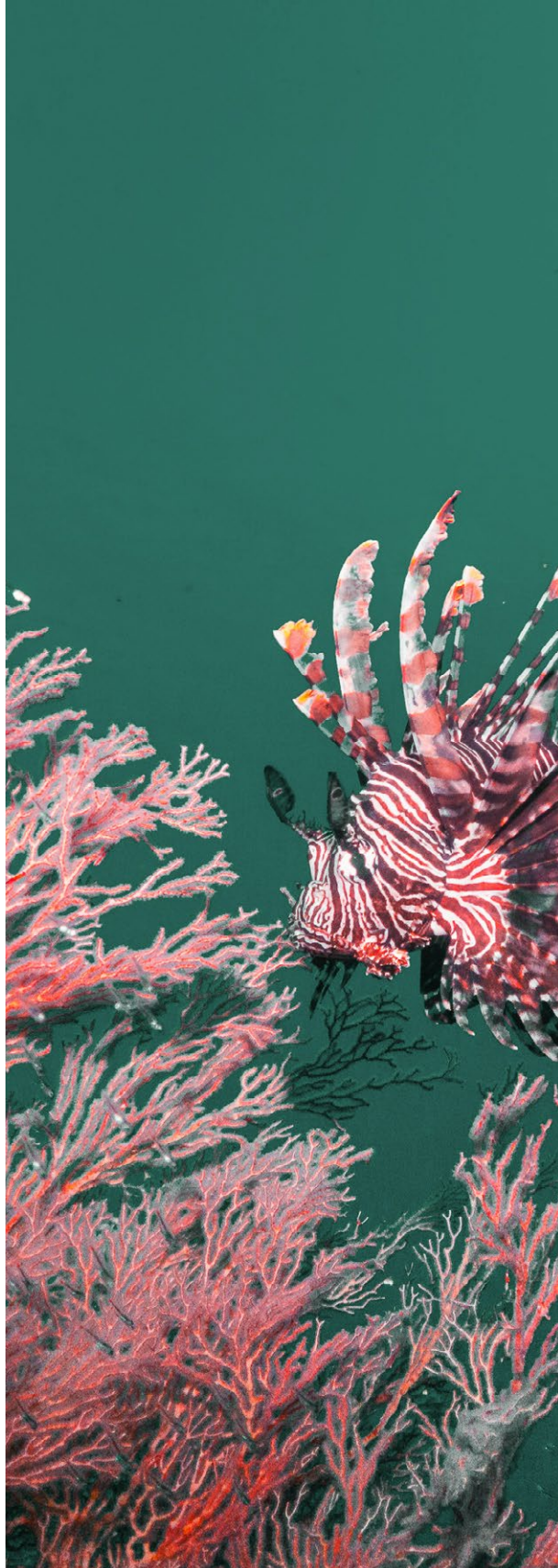
## סדנת תקשורת המדע - פורום מדעני ומדעניות האקלים

מנחת הסדנה: שרון וכסלר

אולם 5

קיימות וקהילה

**לנצח כל במה הרצאה בשיתוף הקהל - איך להצליח להעביר את המסר על כל במה ולהנגיש את מדע האקלים לכל ציבור ולכל מראינת.**  
**בהרצאה נקבל כלים ועצות פרקטיות איך לדבר באופן מעניין ומשכנע, שישאיר את הקהל מרותק וקשוב.**



## אקלים והידרולוגיה, כלים מתקדמים למחקר ולמדיניות

יו"ר המושב: פרופ' יואב יאיר, אוניברסיטת רייכמן

אולם 7

משפט ורגולציה

**ישראל 2100 – מודל אקלימי ברזלוציה גבוהה: תחזיות מדדים אקלימיים עבור מגזרים שונים במשק**  
ד"ר יצחק יוסף, השירות המטאורולוגי

**מידול אקלים באמצעות מודל אייקון ברזלוציה גבוהה**  
ד"ר פבל חיינ, השירות המטאורולוגי

**סכרים באזורים מדבריים – פתרון פשוט לבעיה מסובכת או סכנה מיידית לתושבים במורד הזרם?**  
ד"ר משה ארמון, האוניברסיטה העברית בירושלים

**\*כיצד מתארגנים עננים ימיים לתבניות שונות ולמה זה חשוב**  
הדר רוט, מכון ויצמן למדע

**בתוך כמה זמן ניתן להבחין בהשפעת מיטיגציה על האקלים?**  
ד"ר אסף שמואל, מכון ויצמן למדע



**22:00-20:00** 8 ביולי | יום רביעי

**ערב גאלה**  
(למוזמנים בלבד)

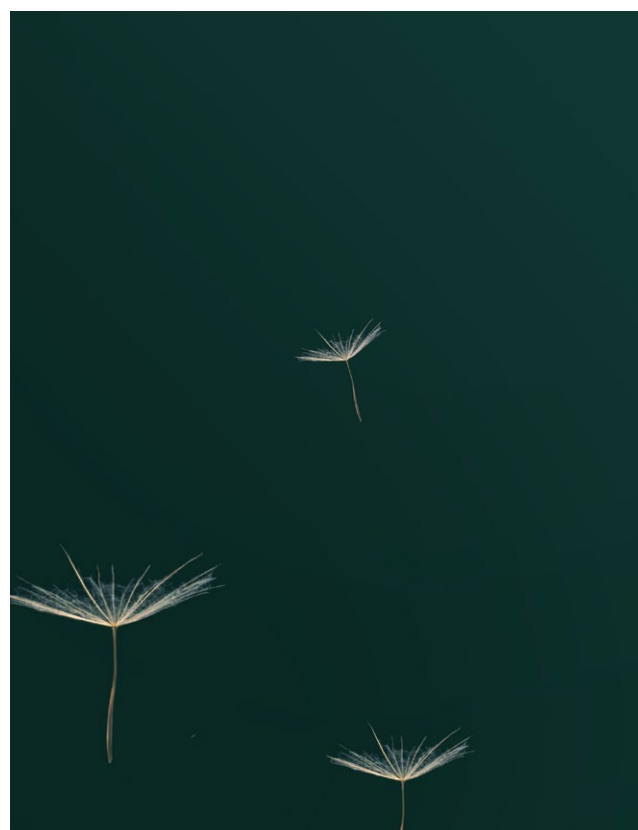
**אירוע קהילתי - מוסללה ירושלים**  
בהרשמה מראש

[להרשמה לחצו כאן](#)

**07:00-08:00** 9 ביולי | יום חמישי

**- Early birds**  
**סיור בגן הבוטני, ירושלים**  
**סיור בהובלת אמהות לא אוגרות במתחם**  
**חיסבון ירושלים**  
**סיור התחדשות עירונית במרכז העיר עם ד"ר**  
**בני פירסט**  
**סיור בתחנה לחקר ציפורי ירושלים**  
**סיור בוקר בעמק הצבאים**

[להרשמה לפעילויות הבוקר לחצו כאן](#)



## מסלולים | יום חמישי 9 ביולי

1 אולם	מגוון ביולוגי
2 אולם	אגרואקולוגיה ומזון
3 אולם	אקלים ופחמן
4 אולם	ניהול משאבי טבע
5 אולם	חינוך, חברה ותקשורת
6 אולם	כלכלה והתנהגות
7 אולם	בריאות



## מליאת פתיחה – מדיניות בריאות וסביבה בעידן של משבר אקלים

### ברכות

פרופ' קרן אגאי שי, אוניברסיטת בר אילן, יו"ר משותפת  
הוועידה השנתית  
גברת אריאלה רג'זאן, מנכ"לית עיריית ירושלים  
ד"ר רז תמיר, מנכ"ל משותף האגודה הישראלית לאקולוגיה  
ולמדעי הסביבה

### How to design investment portfolios for nature positive outcomes?

Professor Mark Burgman, University of Hawai'i at  
Mānoa (מרחוק)

**מעצבים את מערכת הבריאות של המחר: ממדיניות  
סביבתית לרפואה מופחתת פחמן במרכז הרפואי שיבא**  
גברת איילת דרסלר, מנהלת תחום ESG, מרכז רפואי שיבא

### Healthy Air as a Motivator for Climate Action

פרופ' ג'ורג' תורסטון

### פאנל: מעצבים את היום שאחרי: בריאות אחת, סביבה וחוסן בשיקום הצפון

בהנחיית: ד"ר נטע ליפמן, מנהלת בית הספר החדש  
לסביבה באוניברסיטת תל אביב  
בהשתתפות:  
פרופ' סיגל סדצקי, ראש חטיבת בריאות הציבור, משרד  
הבריאות  
עו"ד עמית ברכה, מנכ"ל אדם טבע ודין  
מר רונן פלר מנהל היחידה הסביבתית מועצה אזורית גליל  
עליון

## מחקרים באגרואקולוגיה

יו"ר המושב: ד"ר אורן שלף, מכון וולקני

אולם 2

אגרואקולוגיה ומזון

**רועים הוליסטיים ומרעה ים תיכוני**  
ד"ר גיא דוברת, מכון וולקני

**חקר תהליכי מפתח אקולוגיים באוכלוסיות-על במרחב החקלאי, לקידום בקרה אזורית של מזיק פולש**  
נטע סלמון, מכון וולקני

**חיידקים ממסי זרחן בסביבת השורש – אפיון מבנים חברתיים ופונקציונליים והשפעתם על גידולים חקלאיים**  
אלון גינת, מכון וולקני

**תפקודי המגוון הביולוגי בשדה החקלאי, והרובד הנסתר של המגוון הכימי בצומח**  
ד"ר אסף שדה, מכון וולקני

**עיצוב השדה החקלאי ככלי אגרואקולוגי לשיפור חוסנו**  
ד"ר אורן שלף, מכון וולקני

## תוכנית לאומית לשמירה על המגוון הביולוגי – אירוע שיתוף ציבור

יו"ר המושב: רני עמיר, המשרד להגנת הסביבה

אולם 1

מגוון ביולוגי

**דברי פתיחה**  
רני עמיר, המשרד להגנת הסביבה

**סקירה בינלאומית ורקע להכנת התוכנית הלאומית לשמירה על המגוון הביולוגי**  
ד"ר אנה טרכטנברוט, המשרד להגנת הסביבה

**הצגת עיקרי התוכנית הלאומית לשמירה על המגוון הביולוגי**  
תמר רביב, המשרד להגנת הסביבה

**היבטים כלכליים ומימוניים של התוכנית הלאומית**  
נדב כספי, יועץ לתוכנית

**דיון פתוח של המציגים והקהל וסיכום**

## הכנרת ואגן ההיקוות: ניהול וניטור בשגרה ובעיתות משבר

יו"ר המושב: ד"ר ירון בארי-שליון, חקר ימים ואגמים לישראל

אולם 4

ניהול משאבי טבע

**סקירה של הניטור והמחקר בכנרת ובאגן ההיקוות**  
חקר ימים ואגמים לישראל

**התחשבות בשירותי המערכת האקולוגית של מים מתוקים בתוך תכנון מקיף של משק המים בישראל**  
ידין גינדין, האוניברסיטה העברית בירושלים

**ניהול אירועי קיצון במאגרי מים**  
ד"ר יעל אמיתי, חקר ימים ואגמים לישראל

**פאנל: "תפעול משולב מוטה סביבה ואקולוגיה בכנרת – הייתכן?"**

מנחה: מר אלון זס"ק, מנכ"ל חקר ימים ואגמים לישראל בהשתתפות:

ד"ר ירון בארי-שליון, מנהל המכון לחקר הכנרת ומדעי המים; מר חזי ליכשיץ, מנהל רשות המים; ד"ר יעקב ליבשיץ, מנהל השירות ההידרולוגי; גב' שרית כספי-אורון, ראש אגף מים, שפכים ונחלים, המשרד להגנת הסביבה

## מפת דרכים לקיבוע פחמן בישראל

יו"ר המושב: ד"ר אבנר גרוס, אוניברסיטת בן-גוריון בנגב

אולם 3

אקלים ופחמן

**שיטות לסילוק פחמן דו-חמצני מהאטמוספירה והערכת הפוטנציאל ליישומן בישראל**  
פרופ' יואב יאיר, אוניברסיטת רייכמן. פרופ' דן יקיר, מכון וייצמן

**עקרונות לגיבוש מדיניות CDR חכמה לישראל במבט כלל אזורי**  
דנה כהן ונדב בכר, המכון הלאומי למדיניות אקלים וסביבה

**ניתוח טביעת הרגל הפחמנית של המרחב הכפרי בישראל**  
שיראל ברוך, אוניברסיטת בן-גוריון בנגב

**קיבוע עולמי פוטנציאלי של פחמן דו-חמצני אטמוספירי על ידי ייעור באזורים צחיחים**  
פרופ' מורי מוינסטר, אוניברסיטת תל אביב

**פאנל בנושא קיבוע פחמן**

מנחה: ד"ר אבנר גרוס, אוניברסיטת בן-גוריון בנגב בהשתתפות:

רמי עמר, מייסד ומנכ"ל Rewind.Earth; מאיה יעקבס, מייסדת-שותפה ומנכ"לית של עמותת Climate Net- Networking to Net Zero; רונה גל עזר, מומחית לשוקי פחמן; פיתוח פרויקטים ואסטרטגיה

## SDGs GAME 2030

מנחה: אדר' חן שליטא, יו"ר אלפא פרויקטים ירוקים

אולם 6

כלכלה והתנהגות

משחק ה-SDGs 2030 הוא משחק קלפים קבוצתי, פנים-אל-פנים, המדמה את המסע של העולם האמיתי אל שנת 2030.

המשחק מעורר מחשבה ומאפשר לפתח כלים אסטרטגיים נכונים של שיתוף פעולה סביב קידום היעדים.

ההשתתפות בהרשמה מראש ומוגבלת בכמות המשתתפים - [להרשמה](#)

## אקלים, סביבה וחברה: גישות מערכתיות לקיימות

יו"ר המושב: פרופ' אורן אוסטרזצר-בירן, האוניברסיטה העברית בירושלים

אולם 5

חינוך, חברה ותקשורת

למידה מהשלכות של תנודות אקלימיות על חברות אנושיות היסטוריות: רטוריקה אקדמית או סיוע למדיניות הסתגלות?

ד"ר עמית טובי, האוניברסיטה העברית בירושלים

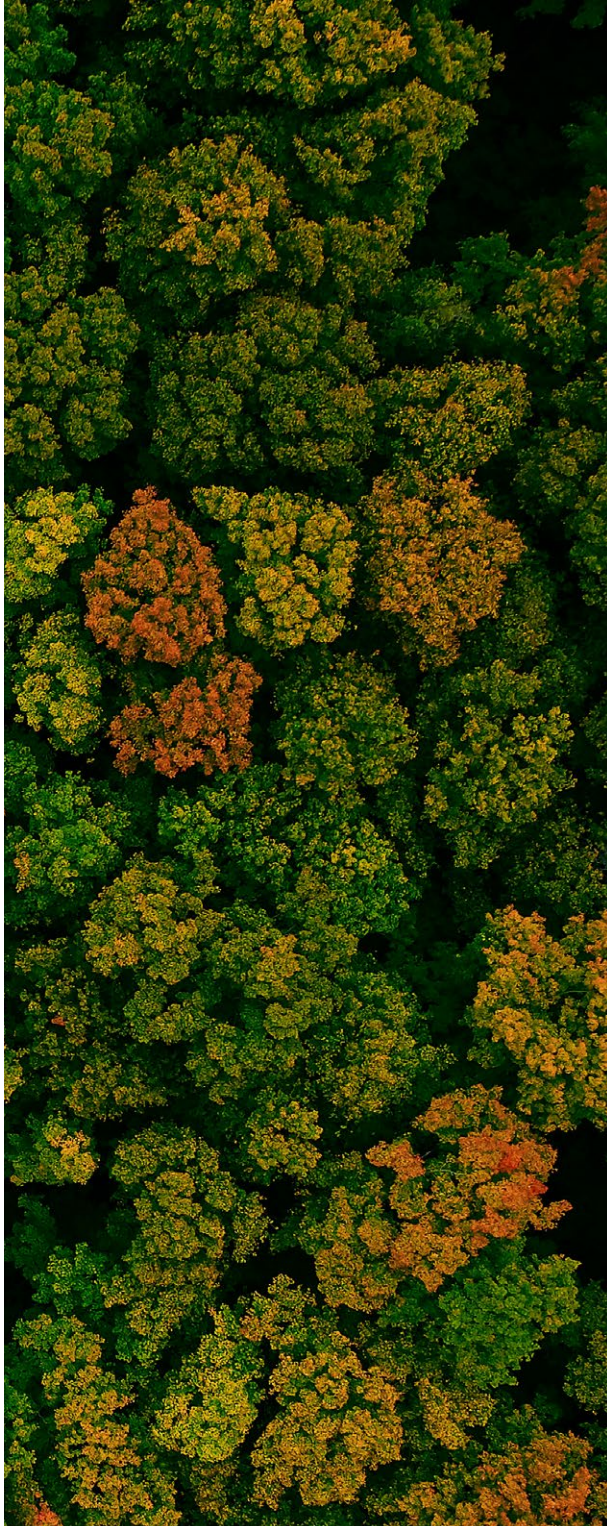
\*השפעת טמפרטורה, צמחייה ואופי החומר האורגני על פוטנציאל ייצור מתאן בסדימנט שמורת החולה רגב חמיאל, האוניברסיטה העברית בירושלים

פירוק נשר צומח באזורים ים-תיכוניים – השפעת תנאי המאקרו-אקלים והמיקרו-אקלים  
שי שכטר, האוניברסיטה העברית בירושלים

\*הבדלים סינופטיים ואקלימיים באירועי ארוזיה במישור ימין  
אפרים בריל, האוניברסיטה העברית בירושלים

קוד המְמָריות 2026: כלי עדכני להטמעת יישומית של עקרונות האחריות התאגידית (ESG)  
ד"ר בני פירסט, האוניברסיטה העברית בירושלים

\*גישה מספקת ודינמית לנקסוס מזון-אנרגיה-מים לקיימות  
אריאל אבירם, האוניברסיטה העברית בירושלים



## מערכת הבריאות כעוגן לאומי בעידן של איומים משולבים

יו"ר המושב: פרופ' סיגל סדצקי, משרד הבריאות

אולם 7

בריאות

**בריאות אחת אתגרים רבים: מערכת הבריאות כעוגן לאומי**

פרופ' סיגל סדצקי, משרד הבריאות

**כשהיתוש מחבר בין מערכות: התמודדות עם מחלות וקטוראליות כמעבדה חיה לבריאות אחת**

ד"ר עדי מיימון, משרד הבריאות

**מניהול משברים לשגרת חירום: היערכות משולבת לאירועי אקלים קיצוניים**

נועה חסדאי, משרד הבריאות

**אקו-סיסטם של חוסן: ההון האנושי כגורם מפתח בהובלת שינויים מערכתיים**

עדי בן מרדכי, משרד הבריאות

**פאנל: בין מדיניות אקלים לאומית לפגיעות מקומית**

מנחה: אירית לדור, משרד הבריאות

בהשתתפות:

ד"ר איזבלה קרקיס, מנהלת המחלקה לאפידמיולוגיה

סביבתית, משרד הבריאות

ד"ר עמיאל וסל, מנהל אגף בכיר לחוסן אקלימי, המשרד

להגנת הסביבה

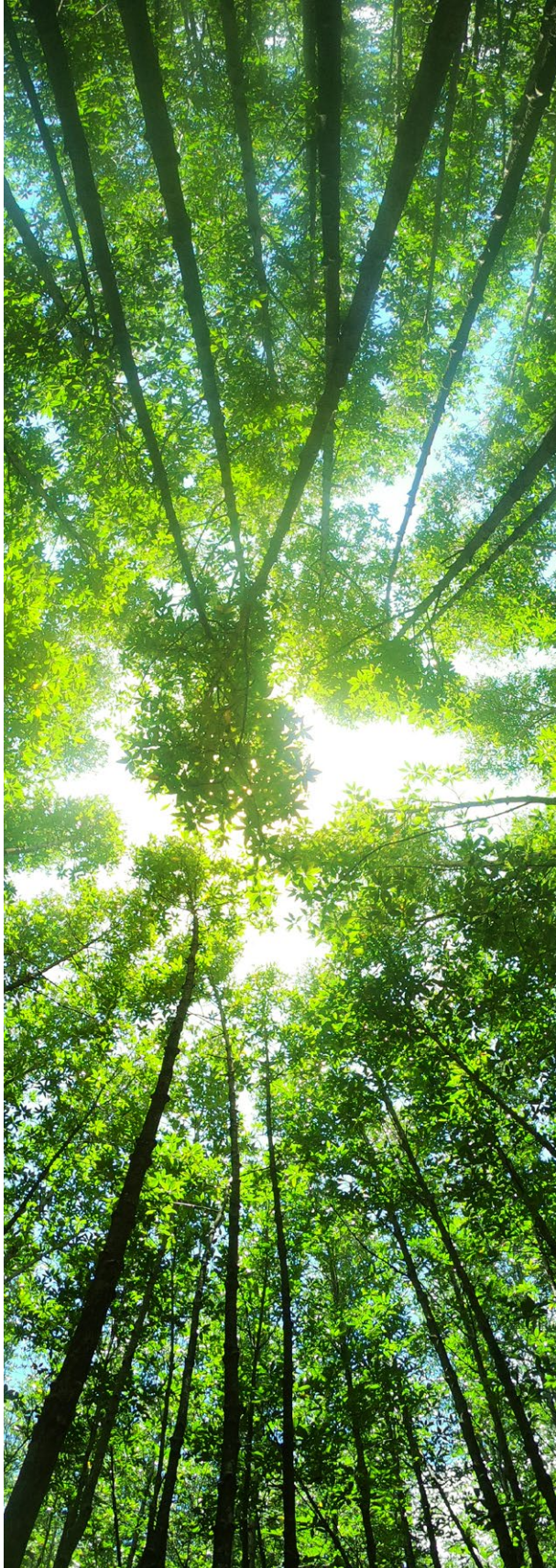
מר' דרוויש ראבי, ראש מועצת ג'לג'וליה

גב' דפני מרב, מנהלת מחלקת קיימות ואיכות הסביבה,

עיריית בת ים

מר' שאדי בדר, מנהל אדמיניסטרטיבי, דורות - מרכז רפואי

לשיקום וגריאתריה



## אי-כנס (Unconference): איך לרתום את הכוח של המחקר לשינוי המציאות הסביבתית בישראל?

**בהנחיית:**

**לוס אוריה מיטלמן, האגודה הישראלית לאקולוגיה ולמדעי הסביבה  
יואב אגוזי, מרכז השל לקיימות  
דפנה עורי מסטצ'קין, מרכז השל לקיימות**

אי-כנס (Unconference) הוא מרחב דינמי שמאפשר שיח בלתי אמצעי וחיבורים חדשים בין משתתפי ומשתתפות הוועידה.

באי-כנס נעסוק בשאלות מהותיות שנוגעות לעשייה סביבתית, נקיים שיח בקבוצות קטנות לטובת למידה משותפת ונאסוף תובנות, אתגרים וסיפורי הצלחה של שיתופי פעולה בתווך בין מחקר ומדע, לקבלת החלטות ולעשייה בשטח.

המהלך הוא חלק מהשקעה רחבה ביצירת קהילה מקצועית פעילה ומחוברת יותר - מוזמנים ומוזמנות להגיע ולתרום ללמידה ולשיח מנקודת מבטכם.

## חקלאות מחדשת

יו"ר המושב: ד"ר אסף חן, מכללה האקדמית תל-חי

אולם 2

אגרואקולוגיה ומזון

**מבריאות קרקע ליציבות אקולוגית: תובנות משש שנות חקלאות מחדשת בגד"ש – משק מודל לחקלאות בת קיימה**

גיל אשל, משרד החקלאות וביטחון המזון

**חקלאות משמרת בישראל: מיפוי ארצי ותובנות למדיניות**  
ד"ר טל שפירא רימון, משרד החקלאות וביטחון המזון

**תחרות או שירות? השפעת גידולי כיסוי על מאזני מים, נוטריינטים ויבול במטעי שקד ובכרמי יין**  
ד"ר שחר ברעם, מכון וולקני

**\*הערכת סחף קרקע בשדות חקלאיים באמצעות טכנולוגיות LiDAR: גישה רב-שיטתית**  
נר יבל, אוניברסיטת קרית שמונה בגליל

**\*האם גידולי שירות הם פתרון להמלחת קרקעות?**  
אלעזר וולק, הטכניון - מכון טכנולוגי לישראל

**\*כיתוח ממשק מחדש להשבת גידול השומשום בישראל**  
אביתר אסף, האוניברסיטה העברית בירושלים

## תכנון, ניטור וניהול הסביבה הימית בישראל

יו"ר המושב: דוד מנינגר, גיאוטבע

אולם 1

מגוון ביולוגי

**ראייה רב-מערכתית לצורך תכנון סביבתי חכם בתשתיות ימיות**  
דוד מנינגר, גיאוטבע

**מודלים ימיים ככלי לתכנון משמר סביבה**  
רז סטודני, גיאוטבע

**\*מדיניות לניהול מיטבי של שטחים ימיים מוגנים בישראל**  
נועה לחייני בלומנפלד, הטכניון - מכון טכנולוגי לישראל

**חברת הפיטופלנקטון במים החופיים של ישראל בים התיכון, סיכום שני עשורי ניטור עם דגש על אוכלוסיית האצות הרעילות**  
הדר צדקה, המרכז האקדמי רופין

**מתקני התפלה בראייה סביבתית-תכנונית – האתגרים הסביבתיים בשלבי תכנון והקמה של מתקני התפלה**  
רז סטודני, גיאוטבע

## שיתופי פעולה סביבתיים באזורי סכסוך: בין מחקר לפרקטיקה

מושב בסימן 30 שנה למכון הערבה

יו"ר המושב: ד"ר רינה קדם, מכון הערבה ללימודי הסביבה

אולם 4

ניהול משאבי טבע

**"מורשת העתיד": שימור זנים ופרטיקות חקלאיות בקהילות הר הגלב: גישה ביקורתית לחוסן למגוון מינים ולבטחון תזונתי**  
ד"ר מירי לביא נאמן, מכון הערבה ללימודי סביבה

**האנשים בצל השמש המדברית: אנרגייה סולארית וצדק סביבתי בנגב**  
פריד מחאמיד, מכון הערבה ללימודי סביבה

**פתרונות הנדסיים ותפיסות חברתיות: טיפול בשפכים חוצי-גבולות – נתיב לסכסוך או לשיתוף פעולה?**  
ד"ר ג'אוד חסן, מכון הערבה ללימודי הסביבה

**טיפול ושימוש חוזר בשפכים באופן מבוזר ומנותק רשת עבור קהילות חסרות תשתית ביוב מרכזית: מקרי בוחן מנקודת המבט הבדואית והפלסטינית**  
ד"ר קלייב ליפקין, מכון הערבה ללימודי סביבה

**שינוי אקלים, תכנון עירוני ושת"פ חוצה גבולות**  
ד"ר אליז מכלין, מכון הערבה ללימודי סביבה

**דיפלומטיה של מדעי הסביבה: הדרך לשלום**  
ד"ר טארק אבו חאמד, מכון ערבה ללימודי סביבה

**סביבה בסכסוך – איך עושים שת"פ סביבתי חוצה גבולות – תהליכים ושיעורים מהשטח, מה עובד ומה כחות?**  
ד"ר רינה קדם, מכון הערבה ללימודי סביבה

## מזהמי אוויר וגזי חממה

יו"ר המושב: פרופ' ברק פישביין, הטכניון - מכון טכנולוגי ישראל

אולם 3

אקלים ופחמן

**השפעת התוכנית לצמצום זיהום אוויר מתחבורה בירושלים על רמות איכות האוויר בעיר**  
ענת שרטר, הרשות לאיכות הסביבה עיריית ירושלים

**פיתוח חומרים ננומטריים לספיחת ריחות מפולימרים ממוחזרים**  
פרופ' רן סוצקוורין, המכללה האקדמית כנרת

**מדידה ברזולוציה גבוהה של שטפי מתאן (CH<sub>4</sub>) ממאגרים המוזנים במי קולחים מטופלים**  
ד"ר אלעד לוינטל, אוניברסיטת בן-גוריון בנגב

**איכות האוויר במהלך שיגור רקטות והגירה פנימית**  
ד"ר שרית אגמי, האוניברסיטה העברית בירושלים

**תרכובות אורגניות נדיפות במסגרות חינוך לגיל הרך: מדידות משולבות של אוויר תוך מבני וחופץ מבני**  
ד"ר רן דרזי, הטכניון - מכון טכנולוגי לישראל

**מדידת פליטות מתאן מסקטור הגז הטבעי**  
ד"ר דניאל מדר, SP Interface

## תובנות מעולמות הסוציולוגיה והפסיכולוגיה: עמדות, תפיסות, רגשות והתנהגויות

יו"ר המושב: פרופ' תמר מקוב, אוניברסיטת בן-גוריון בנגב

אולם 6

כלכלה והתנהגות

**\*עמדות הציבור כלפי אזורי חיץ למניעת שריפות ושיתוף הציבור בניטורם**  
שמוליק פרידמן, אוניברסיטת תל אביב

**אמהות לא אוגרות: סקר ראשון בקרב קהילות מאוגדות של כלכלה מעגלית בישראל**  
דנה וקנין גנאל, האוניברסיטה העברית בירושלים

**כיצד משפיע משבר האקלים על סביבת העבודה?**  
יובל שליסל, פורום ארלוזורוב-יסודות

**השפעת התערבויות להפחתה של צריכת פלסטיק חד-פעמי באתרי טבע חופיים**  
ד"ר חגית שאשה-שרף, אוניברסיטת חיפה

**אחריות סביבתית במצבים של מתח ומלחמה – זיהוי עמדות של מבוגרים בעלי זיקה לאיכות הסביבה ומבוגרים ללא זיקה לאיכות הסביבה ביחס לאחריות הסביבתית ולשמירה על איכות הסביבה במצבים של מתח ומלחמה**  
ד"ר נימרוד בצון, אוניברסיטת בר אילן

## מדע אזרחי, תקשורת המדע

יו"ר המושב: פרופ' תמר דיין, אוניברסיטת תל-אביב

אולם 5

חינוך, חברה ותקשורת

**אמון מועט במדענים, אמון ממוצע במדעני אקלים: עמדות הישראלים בהשוואה בינלאומית**  
ד"ר יובל רוזנברג, הטכניון - מכון טכנולוגי לישראל

**אתגר חיות הבר – חיבור לטבע באמצעות מדע אזרחי**  
ד"ר יעלה גולומביק, אוניברסיטת תל אביב

**כיצד מקום נעשה משמעותי: תחושת מקום והשתתפות במדע אזרחי בקרב בני נוער**  
ד"ר דלית לן, הטכניון - מכון טכנולוגי לישראל

**שיקום נחל באמצעות מדע אזרחי וחינוך סביבתי**  
ד"ר אחיעד דוידסון, רשות ניקוז ונחלים קישון

**מדע אזרחי מבוסס מקום: יישום חינוכי בתוכנית לשיקום נחל**  
ד"ר חוה בן חורין, אוניברסיטת חיפה

**מדע אזרחי במסגרת שיתופית אזרחית כגורם משמעותי בתהליך השיקום של נחל עין זהב**  
ד"ר עידן ברנע, אוניברסיטת קרית שמונה בגליל והחברה להגנת הטבע



## חשיפות סביבתיות ובריאות

**יו"ר המושב: ד"ר זוביידה עזרי, המכון הישראלי לדמוקרטיה**

אולם 7

בריאות

**האם הבדלים מרחביים בהימצאות סוכרת בישראל יכולים להיות מוסברים גם על ידי חשיפות סביבתיות?**  
ד"ר מאיה שדה, מרכז טאוב לחקר המדיניות החברתית בישראל

**\*האם זיהום אוויר תעשייתי קשור לריכוז מתכות כבדות בדם?**  
כנרת גרנט-ששון, אוניברסיטת בן-גוריון בנגב

**השפעת חשיפה כרונית למזהמי אוויר, גורמים דמוגרפיים וסוציאוקונומיים על תמותה ממחלת הקורונה במדינת ישראל לאורך כל המגפה**  
ד"ר עדי לוי, המכללה האקדמית אחוה

**חיזוי אשפוזי ילדים במחלות נשימתיות באמצעות מודלים של למידת מכונה: השפעת חשיפה למזהמי אוויר**  
ד"ר זהר ברנט-יצחקי, המרכז האקדמי רופין

**\*חשיפות מטאורולוגיות וסביבתיות הקשורות לשיגדון (גאוט) בישראל**  
יובל ארנון, אוניברסיטת בן-גוריון בנגב

**שונות מרחבית, זיהום אוויר ושכיחות סקלרודרמה מערכתית בישראל: מחקר אקולוגי ארצי**  
אילן ליבס, אוניברסיטת בן-גוריון בנגב

## אגרו-אקולוגיה וחקלאות תומכת סביבה

יו"ר המושב: ד"ר טל שפירא רימון, משרד החקלאות ובטחון המזון

אולם 2

אגרואקולוגיה ומזון

פתרונות מבוססי טבע לשימור קרקע כמענה אסטרטגי להגנת הנחלים והחקלאות עידו פואה, החברה להגנת הטבע

המתנה שממשיכה לתת: השפעות של דישון בסליקון על חגבים ד"ר אופיר כץ, מו"פ מדבר וים המלח

רצועות חיץ כמרכיב מפתח בניהול חקלאי מקיים: ממצאים ממערכת ים-תיכונית פרופ' מרסלו שטרנברג, אוניברסיטת תל אביב

\*ההשפעה של המגוון הפונקציונאלי וזהות המינים בחברת הטורפים על יעילות הטריפה של כנימות בחיטה שחר עוז, אוניברסיטת בן-גוריון בנגב

בציר מכני בכרמים כמלכודת אקולוגית לזיקיות וזוחלים נוספים ד"ר לירן שגיא, אוניברסיטת בן-גוריון בנגב

יישום צומח במתקנים פוטו-וולטאיים קרקעיים - פוטנציאל בלתי ממומש? איתי אושינסקי, גיאוטבע

## אקולוגיה של שיקום ואסטרטגיית ניהול פלישות

יו"ר המושב: פרופ' שמעון רחמילביץ', אוניברסיטת בן-גוריון בנגב

אולם 1

מגוון ביולוגי

שיקום תעלת הירדן המזרחית - מחלום למציאות: שיקום שטחים פתוחים ופיתוח תירות בת-קיימה אור לץ, גיאוטבע

"מכבים את נמלת האש": מודל קהילתי לניטור מין פולש ולדיכוי בשטחים נרחבים אסף מירון

טיפול בצמחים פולשים: מה קודם למה? מודל ויישום דינמי ביערות קק"ל ד"ר עודד כהן, מכון שמיר

מהלכה למעשה: מדריך לשיקום אקו-הידרולוגי של צומח גדות נחלים שגב טמיר, מורן פיתוח וייעוץ בע"מ

קוטלי עשבים אקוטיים לטיפול בשיחים ובעצים פולשים בבתי גידול לחים ובסביבתם ד"ר מאור מצרפי, מכון וולקני

## ניטור אקולוגי בישראל: ממדע ליישום

יו"ר המושב: ד"ר אלי גרונר, מו"פ מדבר וים המלח

אולם 4

ניהול משאבי טבע

היסודות לניטור ארוך טווח של המגוון הביולוגי של פרוקי-רגליים וצמחים בחבל הים תיכוני בישראל: ארבע שנות מחקר בשטח בלתי מופרע בנחל כזיב מצביעות על הבדלים ניכרים בין מדרונות הנחל, בין שנות הדיגום ובין עונות השנה

ד"ר מאיר פינקל, אוניברסיטת תל אביב

ניטור פרויקט שיקום אקולוגי "מרפסת" במרחב נחל גזרה

מעייין ציון, רשות נחל הקישון

תנועת הביומסה האנושית עוקפת את כל חיות היבשה גם יחד

ד"ר יובל רוזנברג, מכון ויצמן

אפליקציות חישה מרחוק ייעודיות לניטור הסביבה: הנגשת ידע מדעי לשימוש מעשי

עידו ליבנה, המארג

הקשר בין ניטור חזותי מהיר למצב הביולוגי של נחלים דפנה שפירא, אוניברסיטת תל אביב

חידוש ועדכון רשימת צמחי ישראל ותכונותיהם בר שמש, מכון דש"א

## מזרח הים התיכון וישראל - אקלים מקומי משתנה

יו"ר המושב: ד"ר אסף הוכמן, האוניברסיטה העברית בירושלים

אולם 3

אקלים ופחמן

שיפור חיזוי גלי חום במזרח הים התיכון והמזרח התיכון: ניתוח נתונים היסטוריים והערכת ביצועי מודלים אקלימיים

אנדרי קלייף, האוניברסיטה העברית בירושלים

אימות המודל האקלימי לישראל ברזולוציה גבוהה ד"ר אסף צפורי, משרד התחבורה

\*השפעת שינויי אקלים על שיטפונות בזק באגנים ים תיכוניים הטרוגניים - מקרה הבוחן של אגן ירקון-איילון עומרי לוי, האוניברסיטה העברית בירושלים

האם רסס ים מדכא פעילות ברקים במהלך סופות רעמים בחורף מעל מזרח הים התיכון?

ד"ר מוסטפה עספור, המרכז האקדמי רופין

מודל WRF ומטאוסאט (Meteosat) בשילוב למידת מכונה (ML) לחיזוי סטרטוס נמוך וערפל, במסגרת אירוע מיוחד

פרופ' דוריטה רוסטקיייר-אדלשטיין, המכון טכנולוגי חולון

## חינוך אקלימי

יו"ר המושב: ד"ר דפנה גן, האוניברסיטה הפתוחה

חינוך, חברה ותקשורת | אולם 5

**\*בין שינוי האקלים למקום: פיתוח אוריינות אקלים ותחושת מקום בקרב בני נוער מהחברה הבדואית בנגב**  
שימא אלעוקבי, אוניברסיטת בן-גוריון בנגב

**"צופן הפחמן" – משחק בריחה לצמצום טביעת רגל פחמנית כ"מעבדה חיה" בטכניון**  
נירית לביא אלון, הטכניון - מכון טכנולוגי לישראל

**\*אפיון יכולות טיעון וחשיבה ביקורתית בקרב תלמידי כיתה ו' בהקשר של סוגיה חברתית-מדעית סביבתית**  
עפרה יפרח, אוניברסיטת בן-גוריון בנגב

**צומחים מתוך קרקע בוערת - מחינוך אקלימי מדעי לחוסן קהילתי**  
ד"ר נטלי צרניחובסקי, ביה"ס "גוונים" למחוננים ומצטיינים באילת ובערבה התיכונה

**מהו חינוך בעידן שינוי האקלים?**  
שחר כהנוביץ' גל, מרכז השל

**אקלים בחברה מקוטבת: עמדות ציבור, אמן והשלכות למדיניות בישראל**  
דנה כהן, אוניברסיטת בן-גוריון בנגב

## כלכלת סביבה

יו"ר המושב: ד"ר שירי צמח שמיר

כלכלה והתנהגות | אולם 6

**\*דיהוי התיירקקות (greenwashing) – האם מומחים פיננסיים מזהים אפשרות לקיומו של פער בין דיבורים למעשים בדו"חות כספיים?**  
לילך שמע זלטוקרילוב, האוניברסיטה העברית בירושלים ובנק ישראל

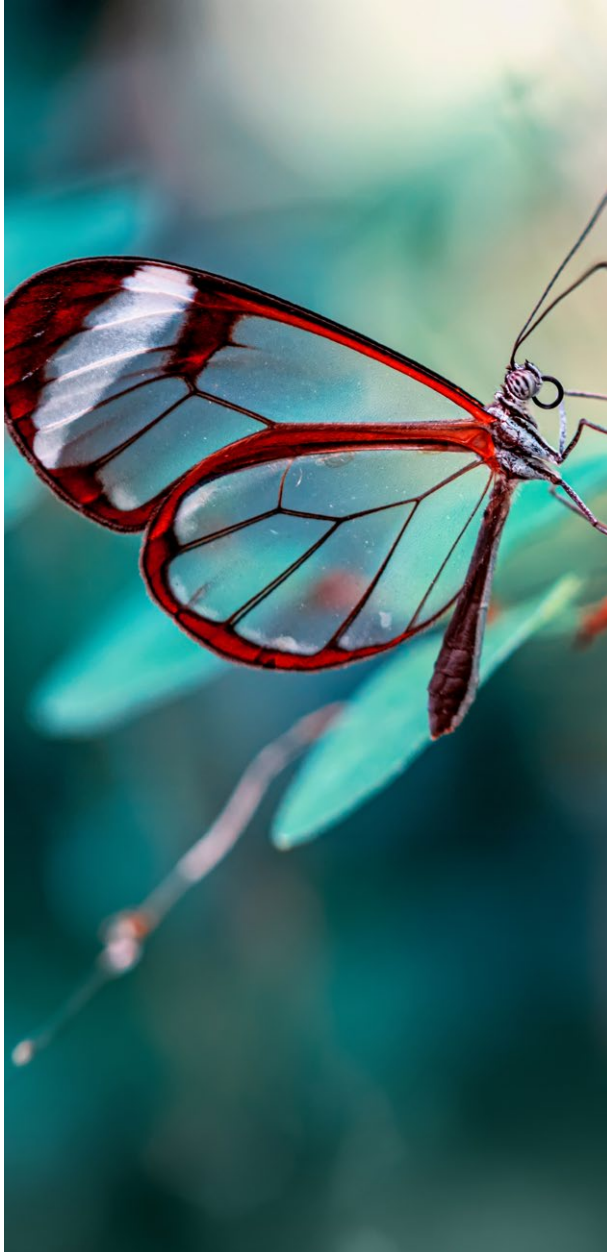
**"מי רוצה בננות לקראת סוף חייהן"? כלכלה מעגלית כפרקטיקה קהילתית**  
ד"ר נתליה גוטקובסקי, אוניברסיטת בר אילן

**השפעת מס הפחמן הישראלי על הפליטות ועל משתנים מאקרו כלכליים - הגשה מעודכנת**  
עידו קטשובסקי, המכון הישראלי לדמוקרטיה

**\*מי משלם על העתיד החשמלי? סימולציה של ההשפעות הפיסקליות והסביבתיות של דמי שימוש מבוססי קילומטרז' וסובסידיות לרכבים חשמליים**  
איתי דאבוש, אוניברסיטת בן-גוריון בנגב

**כלים כלכליים-משפטיים לקראת חידוש הזיכיון למפעלי ים המלח**  
מוטי קפלן, הטכניון - מכון טכנולוגי לישראל

**\*שביל הים כמנוף תיירותי כלכלי – שביל הים כ"חכה כלכלית" ליישובי קו החוף**  
צפריר ישי, אוניברסיטת חיפה



## שינויי אקלים ובריאות

יו"ר המושב: פרופ' קרן אגאי-שי, אוניברסיטת בר אילן

אולם 7

בריאות

**\*משיכוץ מבנים לחוסן בריאותי: מדד עוני אנרגטי ככלי לחיבור מדיניות אנרגיה ואקלים לבריאות הציבור**  
יעל נידם קירשט, אוניברסיטת קליפורניה בברקלי

**ביטחון אנרגטי של משקי בית בישראל: אינדקס ייעודי לאומדן נשיגות אנרגיה ובחינת ההשלכות על מדדי בריאות ורווחה**  
נעמה טשנר, אוניברסיטת בן-גוריון בנגב

**חיזוק חוסן אקלימי מקומי - שותפות רב-מגזרית והערכת פגיעות לחום קיצוני כמקדמי מדיניות רשותית בקריית ים**  
פרופ' מיה נגב, אוניברסיטת חיפה

**שימוש חד פעמי בציוד רפואי: סקירת מצב קיים, חסמים ופתרונות**  
פרופ' רענן רז, אוניברסיטת תל אביב

**\*תפיסות ואסטרטגיות התמודדות עם שינויי אקלים בקרב אוכלוסיות בדואיות פגיעות בנגב**  
סוהא נאטור, אוניברסיטת בן-גוריון בנגב

22:00-20:00

לפני שנפרדים: בירה כיצה  
ונטוורקינג



# פוסטרים





# רשימת מציגי פוסטרים:

1. \*אגנים ירוקים לטיהור שפכים חקלאיים: דינמיקת אוכלוסיות מיקרוביאליות  
הדר בויס, הטכניון – מכון טכנולוגי לישראל
2. אז בבית הספר... השיח על שמירת פרחי הבר במערכת החינוך הפורמלית  
אסף זלצר, אוניברסיטת חיפה
3. \*אפיון והבנה של אזורי אפסירוח מעל לאוקיינוסים והשפעתם על האינטראקציות בין האוקיינוסים לאטמוספירה  
שגי מאור, מכון ויצמן למדע
4. אפיון תפיסות סביבה וקיימות בקרב סטודנטים מהמגזר הבדואי  
ביסאן אבו קרן, המכללה האקדמית אחוה
5. \*אקלים, זמן ושינוי התנהגותי: מחקר בין-תחומי על אירועי אקלים חמורים וביטחון תזונתי במזרח אפריקה  
יעלי נבו, האוניברסיטה העברית בירושלים
6. אתגרים והצלחות בהטמעת תוכנית להתמודדות עם שינויי האקלים והשפעתה על בריאות ברשת בתי חולים בישראל  
יוסי וייס, אסותא מרכזים רפואיים
7. בדיקת ההשפעה של הטמנת פד"ח ורכז התפלה באקוויפר חופי עמוק על התנאים באקוויפר  
גל קולומבוס, פרויקט אלפא
8. \*בחינת שיטות להערכת הרחקה בקנה מידה גדול של גזי חממה מהאטמוספירה בסביבות ימיות  
זיו כספי, הטכניון - מכון טכנולוגי לישראל
9. \*גורמים חברתיים ואישיים שמשפיעים על פוטנציאל החשיפה למיקרופלסטיק בסביבת בית הספר  
חיתאם דלאשה, אוניברסיטת חיפה
10. \*גיבוש תוכנית אסטרטגית עירונית בתחום מדיניות המזון בעיר תל אביב-יפו כמנוף לשינוי חברתי, סביבתי וכלכלי  
דניאל עמית, המכללה האקדמית אחוה
11. האינטראקציה בין אוזון אטמוספירי לאלפא-פינין בפני השטח הימיים  
תום בר לב, פרויקט אלפא
12. הדברה ביולוגית של ריקבון עוגת הבצל באמצעות מיני טריכודרמה  
אופיר דגני, אוניברסיטת קריית שמונה בגליל
13. הערכה כלכלית סביבתית לחלופות פיתוח של יישובים בגליל  
יאיר נוי, אוניברסיטת קריית שמונה בגליל
14. \*הערכת ההשפעה של קרבת מפעל אספלט על תחלואה נשימתית בקרב תושבים בכפר בועיינה-נוג'ידאת  
חיתאם דלאשה, אוניברסיטת חיפה
15. הרדמה בת קיימה: זיהוי הזדמנויות להפחתת פליטות גזי חממה במערך הכירורגי  
אורי רשף לוי, אוניברסיטת תל אביב
16. השפעת איטרופיקציה (העתרה) על גדילת עשבי ים  
מעין מזל מלול, פרויקט אלפא
17. \*השפעת המיקרורובנה של משטחים ותנאי מיקרו-אקלים על התנהגות מיקרואורגניזמים  
נופר הוד, האוניברסיטה העברית בירושלים
18. השפעת הצפות פשטי נחל כתוצאה מגשמים קיצוניים על מאזן המים בקרקע ועל הצומח, בדגש על עץ אורן  
ביער נטוע  
דורין תורכ, אוניברסיטת בר אילן
19. \*השפעת מיקרוביום סופות האבק על אדמות חקלאיות  
נעה אורגד, מכון ויצמן למדע
20. \*השפעתן של פרקטיקות מחדשות בחקלאות אינטנסיבית על מזיקים ועשבים  
רחל אקשטיין, מכון וולקני
21. זיהוי פרופיל נדיפים של מיקרואורגניזמים בקרומי קרקע  
דור גבריאל אוחנה, מכון גילת
22. \*חקר איכות המים בנחל שורק באמצעות מערך ניטור רציף  
הגר בן דב, אוניברסיטת בן-גוריון בנגב
23. \*חקר ההפיכות של מנגנון האנזים רוביסקו והשלכותיו על מודלים של קיבוע פחמן דו-חמצני  
יובל גובס, מכון ויצמן למדע
24. \*חקר תהליכי הערבוב בתוך ענן  
יעל אריאלי, מכון ויצמן למדע
25. טיפול הידרותרמי בזרמי פסולת משולבים של פלסטיק וביומסה: פוטנציאל להשבת חומרים ולפיתוח בר-קיימה  
רן דרזי, הטכניון - מכון טכנולוגי לישראל

26. **ייחוס אקלימי (Climate Attribution) של אירועי קיצון במזרח הים התיכון באמצעות אנלוגים דינמיים רועי יניב, האוניברסיטה העברית בירושלים**
27. **יער זעיר בלב העיר - בחינת התועלות של נטיעת יערות זעירים במרחב העירוני והתאמת השיטה לתנאי אקלים ים-תיכוניים ויובשניים**  
שירה זהר, אוניברסיטת תל אביב
28. **ייצוג תופעות מזג-אוויר בשירים עבריים ובמוסיקה פופולרית: תוצאות ממחקר ראשוני**  
איתי מרינברג-מיליקובסקי, אוניברסיטת בן-גוריון בנגב
29. **כיצד תקשורת מדע וסביבה במדיה החברתית משפיעה על קהלים צעירים?**  
ירדנה פורטמן, הטכניון - מכון טכנולוגי לישראל
30. **לכידת טרף דיפרנציאלית בצדפות**  
אלכסנדר אבריאלי, המרכז האקדמי רופין
31. **לקראת עתיד כחול-ירוק: לקחים מפארק עמק הצבאים על האופן שבו הטבע יכול לסייע במניעת הצפות בעיר יואב בן דור, המכון הגיאולוגי לישראל**
32. **מאסטרטגיה להתנהגות: מי מצטרף לתמחור ירוק וולונטרי - ולמה?**  
מירב מרים תורג'מן, אוניברסיטת בן-גוריון בנגב
33. **מודל לוגי למרכזי חוסן: תשתית ארגונית לניהול משברים ביטחוניים וסביבתיים**  
בן אלפסי, מכון מאירסג'ווינטברוקדייל
34. **מחזור הטמפרטורה היומי הוסט בלמעלה משעה מאז 1980**  
אסף שמואל, מכון ויצמן למדע
35. **\*מי מייצג את הסביבה? עיון דוקטרינרי, ביקורתי ונורמטיבי במודלים המשפטיים לייצוג הציבור והטבע**  
דנה ארביב, אוניברסיטת תל אביב
36. **ממשק אדמות הכבול והשפעותיו ארוכות הטווח על תהליכי מינרליזציה קרקעות בסביבת האגמון**  
רותם גולן, מכון וולקני
37. **מתונים לפעולה: שימוש במדע אזרחי לצמצום דריסות חיות בר בישראל**  
איתמר טלפז, עמותת מעברים בטוחים לחיות בר
38. **נדידה סתוית שלא תוארה בישראל, של צעירי סלמנדרה מצויה מבריכת רבייה בקיבוץ סאסא, צפון ישראל**  
גד דגני, אוניברסיטת קריית שמונה בגליל
39. **ניהול אירועי קיצון במאגרי מים**  
ד"ר יעל אמיתי, חקר ימים ואגמים לישראל
40. **סקר עמידויות לחומרי הדברה באקרית הקורים המצויה**  
עדי קליאוט, מכון וולקני
41. **עמדות הציבור בנושא מדיניות ממשלתית לעידוד מזון מהצומח והפחתת צריכת בשר**  
עומר גינזבורג, חיים וסביבה, אנימלס
42. **פירוק קשרים אסטרים פשוטים על ידי פפטואיד, למטרת העל של פירוק PET**  
מאיה גיל, פרויקט אלפא
43. **פיתוח ידע יישומי מבוסס-שדה למיצוב עוני באנרגיה ברמה המקומית כתחום חברתי-סביבתי מתהווה לנוכח משבר האקלים**  
מאירה הנסון, מרכז השל לקיימות
44. **\*פיתוח מודל מטבולי-איזוטופי של חיזור גופרית מיקרוביאלי**  
מעין קנטי, מכון ויצמן למדע
45. **\*פיתוח מערכת ביו-מימטית תלת ממדית המדמה שורש לחקירה ובידוד של פרמטרים המשפיעים על התנהגות נמטודות העפצים**  
מיכל עמרני, האוניברסיטה העברית בירושלים
46. **פיתוח עירוני באקלים חם וצחיח: מיפוי וסיווג פתרונות הסתגלות**  
שירן נדלר ריאלפה, הטכניון - מכון טכנולוגי לישראל
47. **קבורה כתשתית אקולוגית: תכנון שוניות טבועות מודולריות כמערכות ימיות רגנרטיביות**  
ירון אליאסי, מכון טכנולוגי חולון
48. **שדה החינוך כנחלת הכלל - מעבדה נעה לחקר רגנרציה של יחסי אדם-סביבה**  
רחל הלל אברהם, הקריה האקדמית אונו
49. **\*שת"פ אקדמי-שלטון מקומי בבנייה ויישום של תוכנית היערכות לשינוי אקלים לעיר קריית מלאכי**  
עופרה עזרן, המכללה האקדמית אחוה

**5. תכנון שכונות העתיד - פתרונות מקומיים לטיפול בפסולת**

ד"ר דניאלה הלר-פרלשטיין, עמיתת ממשק במשרד להגנת הסביבה, אגף אחריות יצרן - פסולת  
ד"ר רע מיטלמן, עמיתת ממשק במשרד האוצר, אגף החשב הכללי  
ד"ר דוד לייטנר כהן, עמיתת ממשק במשרד הפנים, אגף אסטרטגיה  
ד"ר ישראל כהן, עמיתת ממשק במשרד ראש הממשלה, רשות האסדרה  
ד"ר לירן שגיא, עמיתת ממשק במינהל התכנון, החטיבה לתכנון אסטרטגי

**50. תובנות אקולוגיות בזואולוגיה עתיקה: "על טבע בעלי החיים" מאת איליאנוס, על סביבה, פיזיולוגיה והתנהגות**

פרנקלין סרגונרג', אוניברסיטת תל אביב

**51. \*תוכנית יישומית לצמצום שימוש במוצרי פלסטיק חד פעמיים במרחב חופי-עירוני באשדוד**  
לי לביא, המכללה האקדמית אחוה

**52. תנועת חיות בר, מיקרוביום ועמידות לאנטיביוטיקה: מקרה בוחן של נשרים מקראיים בטבע בישראל**  
שקד פינגר, אוניברסיטת תל אביב

**53. תפיסות אודות בריאות ורווחה נפשית בקרב תלמידי תיכון בחברה הבדואית בנגב**  
רודינה אלקרינאוי, אוניברסיטת בן-גוריון בנגב

**תוצרי צוותי המשימה הבינמשרדיים של תוכנית ממשק:**

**1. אנרגיה מתחדשת בדיור הציבורי - הופכים גגות למשאב**

ד"ר דיאנה בוגין, עמיתת ממשק במשרד האנרגיה, אגף אנרגיות מתחדשות  
ד"ר שדא חאג' יחיא, עמיתת ממשק במשרד הבינוי והשיכון, אגף נכסים וחברות

**2. שיקום הצפון - צמצום פגיעה סביבתית בשטחים פתוחים עקב פעילות ביטחונית**

ד"ר מירב טל-מעון, עמיתת ממשק בקרן קיימת לישראל, אגף הייעור  
ד"ר סאלי נבואני-קוואס, עמיתת ממשק במשרד להגנת הסביבה, מחוז צפון  
ד"ר ליטל עוזרי, עמיתת ממשק ברשות הטבע והגנים, אגף סביבה

**3. חוות שרתים - השפעות סביבתיות**

ד"ר יוליה פנוב, עמיתת ממשק במשרד האוצר, אגף הכלכלן הראשי  
ד"ר לירן שגיא, עמיתת ממשק במינהל התכנון, החטיבה לתכנון אסטרטגי  
ד"ר נעה צוקרמן, עמיתת ממשק במשרד ראש הממשלה, המועצה הלאומית לכלכלה

**4. ייעור עירוני - עצים ותשתיות**

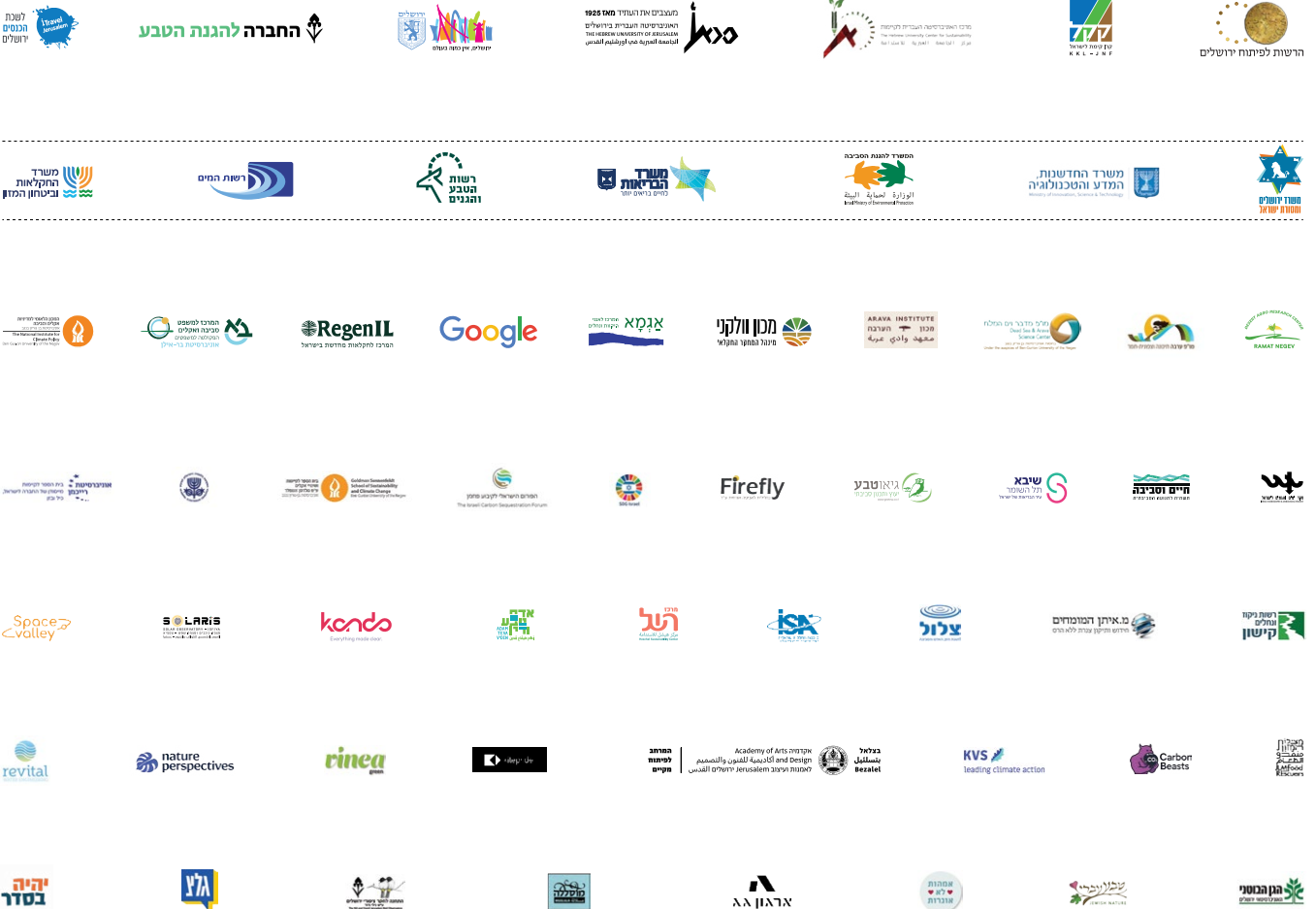
ד"ר נעה צוקרמן, עמיתת ממשק במשרד ראש הממשלה, המועצה הלאומית לכלכלה  
ד"ר לירן שגיא, עמיתת ממשק במינהל התכנון, החטיבה לתכנון אסטרטגי



# הועידה השנתית ה-54 למדע ולסביבה



## האגודה הישראלית לאקולוגיה ולמדעי הסביבה מודה לגופים הבאים על תמיכתם בוועידה:



מעצבים את העתיד מאז 1925  
האוניברסיטה העברית בירושלים  
THE HEBREW UNIVERSITY OF JERUSALEM  
الجامعة العبرية في اورشليم القدس



האגודה הישראלית  
לאקולוגיה ולמדעי הסביבה

